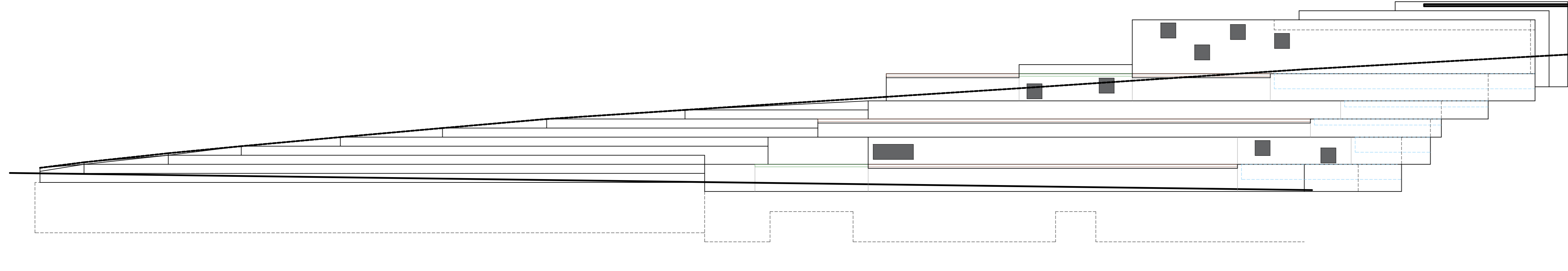
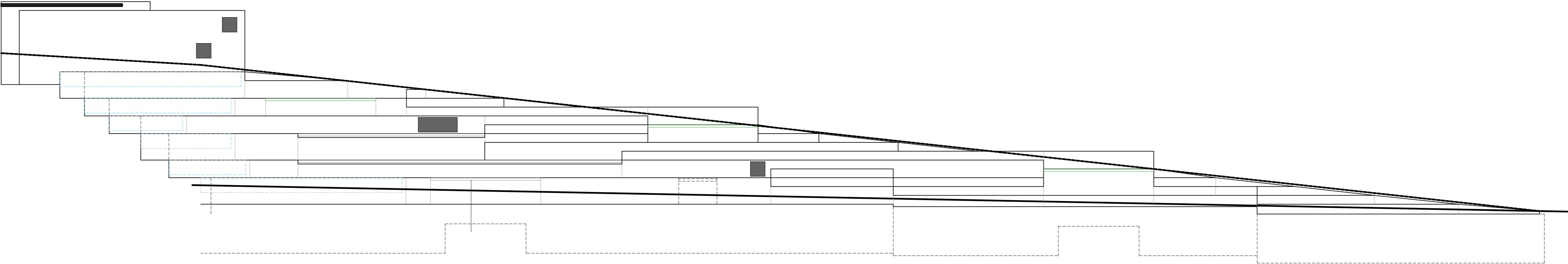


D.1.2.1. - A - VODNÍ SCHODIŠTĚ
04 POHLEDY 1 A 2

POHLED 1



POHLED 2



POZNÁMKY

- DOKUMENTACE NENAHRAŽUJE VÝROBNÍ DOKUMENTACI! PŘESNÉ ROZMĚRY NUTNO ZAMĚŘIT NA STAVBĚ
- SOUČÁSTI PROJEKTOVÉ DOKUMENTACE NENÍ DOKUMENTACE PRO POMOCNÉ PRÁCE A KONSTRUKCE, VÝROBNĚ TECHNICKÁ DOKUMENTACE, DOKUMENTACE VÝROBKŮ DODANÝCH NA STAVBU, VÝKRES PŘEFABRIKÁTŮ A MONTÁŽNÍ DOKUMENTACE.
- BUDOUCÍ ZHOTOVITEL JE POVINN SEZNÁMIT SE S VŠEKÝMI POŽADAVKY NA VYPRACOVÁNÍ DOKUMENTACE ZAJIŠTOVANÉ ZHOTOVITELEM STAVBY A POŽADAVKY NA ROZSAH A OBSAH VÝROBNÍ A DILNĚSKÉ DOKUMENTACE
- U VŠECH POHLEDOVÝCH VÝROBKŮ BUDOU VŽDY PŘED OBJEDNÁNÍM NEBO PŘED ZADÁNÍM DO VÝROBY PŘEDLOŽENY ZHOTOVITELEM STAVBY REÁLNĚ VZORKY, PŘÍPADNĚ VÝROBNÍ DOKUMENTACE K ODSOULHASENÍ.
- DETAILNÍ POPIS MONOLITICKÝCH A PŘEFABRIKOVANÝCH PRVKŮ VÍZ SAMOSTATNÁ ČÁST: STAVEBNĚ-KONSTRUKČNÍ ŘEŠENÍ
- ZHOTOVITEL MUSÍ DOODŘOŽOVAT USTANOVENÍ ČSN EN 206-A1 A ČSN EN 13670 PRO MONTÁŽ, OŠETŘOVÁNÍ, DÉLKU ZRÁNÍ BETONU A DALŠÍ RELEVANTNÍ USTANOVENÍ
- PRACOVNÍ SPÁRY URČUJE ZHOTOVITEL, POKUD NENÍ NA VÝKRESU URČENO JINAK.
- PŘEFABRIKOVANÉ PRVKY JSOU ZOBRAZENY JAKO DÍLCI CELKY. ROZDĚLENÍ JEDNOHO CELKU NA MONTÁŽNÍ DÍLY MUSÍ BÝT ODSOULHASENO GENERÁLNÍM PROJEKTANTEM
- MONTÁŽNÍ OKA A ZÁVĚSY NENÍ DOVOLENO UMÍSTIT DO POHLEDOVÝCH PLOCH
- POVRCH POHLEDOVÝCH PLOCH PŘEFABRIKOVANÝCH DÍLCŮ TRYSKANY, ZKOSENÉ POHLEDOVÉ HRANY 10/10 MM. FINÁLNÍ POVRCH BUDE NA ZÁKLADĚ DODAVATELEM PŘEDLOŽENÉHO VZORKU ODSOULHASEN GENERÁLNÍM PROJEKTANTEM.
- PŘESNOST ROZMĚRŮ PŘEFA DÍLCŮ: PRO VZÁJEMNÉ DO SEBE ZAPADAJÍCÍ PRVKY MUSÍ VÝROBCE POTVRDIT TOLERANCE, KTERÉ MUSÍ BÝT TAKOVÉ, ABY UMOŽNILY VZÁJEMNÉ SESTAVENÍ PRVKŮ – VÍZ ČSN EN 13198

SO 01 VEŘEJNÁ PROSTRANSTVÍ - NÁM. MÍRU, ULICE KOSTELNÍ, RADNÍČNÍ, BEZRUCHOVA A RÁBOŇOVA

SOUŘADNICOVÝ SYSTÉM: S-JTSK

AUTOŘI Markéta a Petr Veličkovi, Ateliér krajinářské architektury M&P Architekti

Sídlo: U Vody 1194/10, 594 01 Velké Meziříčí

TEL.: +420 731 477 608 (P. Velička), +420 603 713 838 (M.Veličková), EMAIL: mp@mparch.cz



| | | | |
|----------------------------|--|---|--------------------|
| NÁZEV AKCE | | REVITALIZACE NÁMĚSTÍ MÍRU V TIŠNOVĚ, ETAPA 1 | |
| NÁZEV ČÁSTI | | SO 01.2 VEŘEJNÁ PROSTRANSTVÍ | |
| SPECIALIZACE | | POZEMNÍ STAVBY | |
| NÁZEV VÝKRESU | | A VODNÍ SCHODIŠTĚ 04 POHLEDY | Č. PŘÍLOHY |
| ODPOVĚDNÝ PROJEKTANT | | Ing. Petr Velička | D.1.2.1.A-04 |
| ODPOVĚDNÝ PROJEKTANT ČÁSTI | | Ing. Tomáš Bílek | |
| VYPRACOVAL | | Ing. Tomáš Bílek, Štěpán Pruša | Č.KOPIE |
| INVESTOR | | Město Tišnov, náměstí Míru 111, 666 01 Tišnov | |
| MÍSTO STAVBY | | k.ú. Tišnov, p.č. 2310, 2318/1, 2318/2, 2321/3, části č. 193, 2306/3, 2307, 2308, 2311/1, 2311/7, 2311/8, 2311/9, 2313, 2314, 2316, 2321/2, 2322/4, 2342/24, 2747, 2748 | |
| KRAJ | | Jihomoravský | DATUM 09 - 2023 |
| STUPEŇ | | DPS | |
| | | MĚŘÍTKO | 1 : 50 |