

LEGENDA BOURACÍCH PRACÍ

S001- DEMONTÁŽ STÁVAJICHO SDK PODHLÉDU VČETNĚ STÁVAJICHO SYSTÉMOVÉHO ROSTU
S002- VYBOURÁNÍ STÁVAJICÍCH OBKLADŮ STĚN, OSTRANĚNÍ PŮVODNÍHO TMELU NEBO MALTY DEMONTÁŽ STÁVAJÍCÍ VÝLEVKY. STÁVAJÍCÍ DLAŽBA BUDE PONECHÁNA.
S003- VYBOURÁNÍ STÁVAJICÍCH OBKLADŮ STĚN, DEMONTÁŽ STÁVAJICHO UMÝVADLA, ZRCADLA, DÁVKOVAČE MÝDLA A VYBOURÁNÍ INSTALAČNÍ ŠACHTY SV 3220
S004- VYBOURÁNÍ STÁVAJICÍCH OBKLADŮ STĚN, DEMONTÁŽ STÁVAJICHO UMÝVADLA, ZRCADLA, DÁVKOVAČE MÝDLA A VYBOURÁNÍ INSTALAČNÍ ŠACHTY SV 3220
S005- VYBOURÁNÍ STÁVAJICÍCH OBKLADŮ STĚN, OSTRANĚNÍ PŮVODNÍHO LEPICHO TMELU, DEMONTÁŽ STÁVAJICHO DŘEVU, ZRCADLA A DÁVKOVAČE MÝDLA
S006- VYBOURÁNÍ STÁVAJICÍCH OBKLADŮ STĚN, OSTRANĚNÍ PŮVODNÍHO LEPICHO TMELU, DEMONTÁŽ STÁVAJICHO UMÝVADLA, STÁVAJÍCÍ WC MÍSY, ZRCADLA, DÁVKOVAČE MÝDLA, OSTRANĚNÍ STÁVAJÍCÍ DLAŽBY, OSTRANĚNÍ BETONOVÉ MAZANINY (VĚ SPRCHOVÉM KOUTĚ ZKONTROLOVAT TL. MAZANINY A PŘI DOSTATEČNĚ TLOUŠČCE VYBOURAT I STÁVAJÍCÍ SOKL – PŘÍPRAVA PRO SPADOVÝ BETON), VYBOURÁNÍ STÁVAJÍCÍ SPRCHOVÉ VPUSTI
S007- VYBOURÁNÍ STÁVAJICÍCH OBKLADŮ STĚN, OSTRANĚNÍ PŮVODNÍHO LEPICHO TMELU
S008- DEMONTÁŽ STÁVAJICHO SDK PODHLÉDU V LÉVÉ ČÁSTI PROSTORU A PO REKONSTRUKCI ROZVODŮ BUDE PROVEDEN NOVÝ PODHLÉD Z SDK RB II. 12mm, NA STÁVAJÍCÍ SYSTÉMOVÝ ROST KOTVENÝ DO STROPNÍ KONSTRUKCE.
S009- BOURÁNÍ OBEZDŮVKY, SV 3220
S010- DEMONTÁŽ/VYBOURÁNÍ POŽ. HYDRANTU
S011- VYBOURÁNÍ STÁVAJICÍCH DVEŘÍ VČ. ÚČELOVÉ ZÁRUBNĚ

POZNÁMKA:
SOUČÁSTI STAVEBNÍCH PRACÍ BUDE I ZAPRAVENÍ STĚN PO DEMONTÁŽÍCH PŮVODNÍHO ZAŘÍZENÍ A ROZVODŮ A PO PRŮŘEZECH NOVÝCH TRAS POTRUBÍ. PŘED ZAHLAŠENÍM PRACÍ BUDE PROVEDEN PRŮZKUM STÁVAJICÍCH DOTYČNÝCH KONSTRUKCÍ A BUDOU OVĚŘENÝ POLOHY STÁVAJICÍCH SÍTÍ, ZVLÁŠTĚ ELEKTROINSTALACE A SLABOPROVODNÍCH ROZVODŮ, KTERÉ MUSÍ BÝT OCHRÁNĚNY PŘED POŠKOZENÍM. SPECIFIKACE ZP. JE UPŘESŇOVÁNA V PŘÍLOZE TZ. ČÁSTI ZTI. ODSŮN NOVÝCH POVRCHŮ BUDE VZORKOVÁN. MĚNĚNÉ PROTIPOŽÁRNÍ DVEŘE BUDOU INSTALOVÁNY VČ. PROTIPOŽÁRNÍ ZÁRUBNĚ, KTERÉ BUDOU ZADĚNÝ DLE PŘEDPISŮ PLATNÝCH PRO MONTÁŽ PROTIPOŽÁRNÍCH UZÁVĚRŮ.

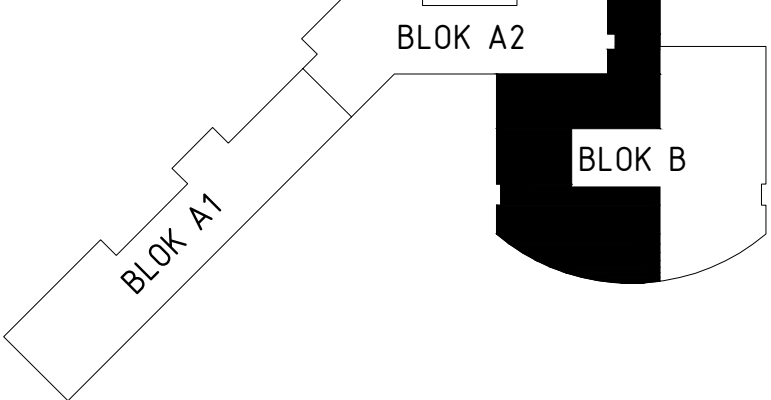
LEGENDA MÍSTNOSTÍ

Č.M.	MÍSTNOST	PODLAHA	STĚNY	STROP	POZNÁMKA
1.11	MASÁŽE	STÁVAJÍCÍ	STÁVAJÍCÍ	STÁVAJÍCÍ	SDK KASLIK, ROŠT STÁVAJÍCÍ
1.14	KAPLE	STÁVAJÍCÍ	STÁVAJÍCÍ	STÁVAJÍCÍ	SDK KASLIK, ROŠT STÁVAJÍCÍ
1.15	ŠATNA	STÁVAJÍCÍ	STÁVAJÍCÍ	STÁVAJÍCÍ	
1.16	UMÝVÁRNA	KERAMICKÁ DLAŽBA, PL. 2,9m ² VČETNĚ BETONOVÉ MAZANINY	KER. OBKLAD/VÁP. OM.	STÁVAJÍCÍ	KER. OBKL. V. 2020
117	WC	KERAMICKÁ DLAŽBA, PL. 1,1m ² VČETNĚ BETONOVÉ MAZANINY	KER. OBKLAD/VÁP. OM.	STÁVAJÍCÍ	KER. OBKL. V. 2020
1.18	CHODBA	STÁVAJÍCÍ	STÁVAJÍCÍ	STÁVAJÍCÍ	SDK KASLIK, ROŠT STÁVAJÍCÍ
1.19	CHODBA	STÁVAJÍCÍ	STÁVAJÍCÍ	SDK PODHLÉD	STAV. SYST. ROŠT KOTVENÝ DO STR. KČE JE ZACHOVÁN
1.20	ORDINACE	STÁVAJÍCÍ	STÁVAJÍCÍ	STÁVAJÍCÍ	
1.21	KANCELÁŘ	STÁVAJÍCÍ	STÁVAJÍCÍ	STÁVAJÍCÍ	
1.22	KANCELÁŘ	STÁVAJÍCÍ	STÁVAJÍCÍ	STÁVAJÍCÍ	
1.23	ŠATNA ZAMĚSTNANCŮ	STÁVAJÍCÍ	STÁVAJÍCÍ	SDK PODHLÉD	STAV. SYST. ROŠT KOTVENÝ DO STR. KČE JE ZACHOVÁN
1.24	SKLAD	STÁVAJÍCÍ	STÁVAJÍCÍ	STÁVAJÍCÍ	
1.26	CHODBA	STÁVAJÍCÍ	STÁVAJÍCÍ	SDK PODHLÉD	STAV. SYST. ROŠT KOTVENÝ DO STR. KČE JE ZACHOVÁN
1.35	ÚKLID	KERAMICKÁ DLAŽBA, PL. 2,5m ² VČETNĚ BETONOVÉ MAZANINY	KER. OBKLAD/VÁP. OM.	STÁVAJÍCÍ	KER. OBKL. V. 1500

LEGENDA

- STÁVAJÍCÍ ZDÍVO A KONSTRUKCE
- STÁVAJÍCÍ ZDÍVO TL. 75, 150 mm
- STÁVAJÍCÍ KERAMICKÝ OBKLAD BOURANÝ
- STÁVAJÍCÍ ZAŘÍZOVACÍ PŘEDMĚTY BOURANÉ
- STÁVAJÍCÍ ZAŘÍZOVACÍ PŘEDMĚTY BOURANÉ

SCHEMA BUDOVY



INVESTOR	Centrum sociálních služeb Tišnov, p.o. Králova 1742, 666 01 Tišnov	GENERÁLNÍ PROJEKTANT CERGO ENERGY a.s. První Brána 127 678 01 Blatná IČ: 030 439 19		
PROJEKT	CSS Tišnov - objekt B, částečná rekonstrukce	CERGOENERGY STUŽE A PRŮJEKTACE T20 projekt@cergoenergy.cz		
OBJEKT - ČÁST	SO 03 Objekt B	ZAKÁZKA ČÍSLO	255Z003	
PROFESÍ - ÚČELOVÁ ČÁST	1.1 ARCHITEKTONICKO-STAVEBNÍ ŘEŠENÍ	PROJEKTANT ÚČELOVÉ ČÁSTI	CERGO ENERGY a.s. První Brána 127 678 01 Blatná IČ: 030 439 19	
STUPEŇ DOKUMENTACE	DOKUMENTACE PRO PROVEDENÍ STAVBY	CERGOENERGY STUŽE A PRŮJEKTACE T20 projekt@cergoenergy.cz		
ZODPOVĚDNÝ PROJEKTANT	LIBOR VOŽAR			
KONTROLOVAL	ING. MICHAL JETELINA			
VYPRACOVAL	ING. PATRIK HANAČEK			
NÁZEV VÝKRESU	Bourací práce - půdorys 1NP			
ČÍSLO DOKUMENTU	MĚŘÍTKO	REVIZE	DATUM	PARÉ Č.
D.1.1.2	1:50	01	2025-12	