



LEGENDA BOURACÍCH PRACÍ

S001- VYBOURÁNÍ STÁVAJÍCÍCH DVEŘÍ VČ. OCELOVÉ ZÁRUBNĚ, OŘEZÁNÍ A VYBOURÁNÍ STÁVAJÍCÍCH OKLADŮ KOLEM ZÁRUBNĚ PO PRVNÍ SPÁRU
S002- OSTRANĚNÍ STÁVAJÍCÍCH LINOLEA, DOKLADNĚ OČIŠTĚNÍ PLOCHOU OD VRSTEV LEPIDLA
S003- VYBOURÁNÍ STÁVAJÍCÍCH OKLADŮ STĚN, OSTRANĚNÍ PŘÍPOJNÝCH TMELU, VYBOURÁNÍ STÁVAJÍCÍ DLAŽBY A BETONOVÉ MAZANINY V CELE MÍSTNOSTI VČETNĚ STÁVAJÍCÍCH VÝPSTÍ, DEMONTÁŽ STÁVAJÍCÍCH UMÝVADLA, ZRACDILA A DÁVKOVAČE MÝDLA. STÁVAJÍCÍ VYBAVENÍ VODOLÉČBY (VÍRÁVE VANY) BUDE DEMONTOVÁNO, ULOŽENO A PO DOKONČENÍ STAVEBNÍCH PRACÍ ZNOVU NAMONTOVÁNO. POD OKNEM BUDE DEMONTOVÁN RADIÁTOR.
V ŠATNĚ BUDE VYBOURÁNA DLAŽBA VČETNĚ BETONOVÉ MAZANINY A SOKLU.
S004- VYBOURÁNÍ STÁVAJÍCÍCH OKLADŮ STĚN, DEMONTÁŽ STÁVAJÍCÍCH UMÝVADLA, ZRACDILA, DÁVKOVAČE MÝDLA, VYBOURÁNÍ INSTALAČNÍ ŠACHTY SV 3820
OSTRANĚNÍ STÁVAJÍCÍCH LINOLEA, DOKLADNĚ OČIŠTĚNÍ PLOCHOU OD VRSTEV LEPIDLA
S005- VYBOURÁNÍ STÁVAJÍCÍCH OKLADŮ STĚN, DEMONTÁŽ STÁVAJÍCÍCH UMÝVADLA, ZRACDILA, DÁVKOVAČE MÝDLA, VYBOURÁNÍ INSTALAČNÍ ŠACHTY SV 3820
OSTRANĚNÍ STÁVAJÍCÍCH LINOLEA, DOKLADNĚ OČIŠTĚNÍ PLOCHOU OD VRSTEV LEPIDLA
S006- VYBOURÁNÍ STÁVAJÍCÍCH OKLADŮ STĚN, OSTRANĚNÍ PŘÍPOJNÝCH TMELU, DEMONTÁŽ STÁVAJÍCÍCH UMÝVADLA, ZRACDILA, DÁVKOVAČE MÝDLA, OSTRANĚNÍ STÁVAJÍCÍ DLAŽBY, OSTRANĚNÍ BETONOVÉ MAZANINY VE SPŘÍCHOVÉM KOUTU (ZKONTROLUJTE TL. MAZANINY A PŘI DOSTATEČNĚ TLUŠŤAVÉ VYBOURÁNÍ I STÁVAJÍCÍ SOKLŮK - PŘÍPRAVA PRO SPÁDOVANÝ BETON)
V MÍSTNOSTI REHABILITAČNÍ PRACOVNICE OSTRANĚNÍ STÁVAJÍCÍCH LINOLEA, DOKLADNĚ OČIŠTĚNÍ PLOCHOU OD VRSTEV LEPIDLA
S007- VYBOURÁNÍ A VÝMĚNA STÁVAJÍCÍCH DVEŘÍ VČ. OCELOVÉ ZÁRUBNĚ
S008- VYBOURÁNÍ STÁVAJÍCÍCH OKLADŮ STĚN, OSTRANĚNÍ PŘÍPOJNÝCH TMELU NEBO MALTY, VYBOURÁNÍ STÁVAJÍCÍ DLAŽBY VČETNĚ BETONOVÉ MAZANINY, DEMONTÁŽ STÁVAJÍCÍ VÝLETKY.
S009- OSTRANĚNÍ STÁVAJÍCÍCH LINOLEA, DOKLADNĚ OČIŠTĚNÍ PLOCHOU OD VRSTEV LEPIDLA
S010- DEMONTÁŽ STÁVAJÍCÍCH SOK POKLADKY A PO REKONSTRUKCI ROZVODŮ BUDE PROVEDEN NOVÝ PODHLAD Z SDK RB II. 12mm NA STÁVAJÍCÍ SYSTÉMOVÝ ROŠT KOTVENÝ DO STROPNÍ KONSTRUKCE.
S011- DEMONTÁŽ/VYBOURÁNÍ POŽ. HYDRANTU

POZNÁMKA:
SOUDČASTI STAVEBNÍCH PRACÍ BUDE I ZAPRAVENÍ STĚN PO DEMONTÁŽI PŘÍPOJNÝCH ZÁŘÍZENÍ A ROZVODŮ A PO PŘÍPRAVĚ NOVÝCH TRAS POTRUBÍ. PŘED ZAHÁJENÍM PRACÍ BUDE PROVEDEN PRŮZKUM STÁVAJÍCÍCH DOTYČNÝCH KONSTRUKCÍ A BUDOU OČIŠTĚNÝ PLOCHY STÁVAJÍCÍCH SÍŤI, ZEJMÉNA ELEKTROINSTALACE A SLABOPROUDÝCH ROZVODŮ, KTERÉ MUSÍ BÝT OCHRÁNĚNY PŘED POŠKOZENÍM. SPECIFIKACE ZP JE UPRŠENÁ V PŘÍLOZE Z ČÁSTI ZTL. ODSŮNÍ NOVÝCH PLOCH BUDE VZORKOVÁN.
MĚNĚNÉ PROTPOŽÁRNÍ DVEŘE BUDOU INSTALOVÁNY VČ. PROTPOŽÁRNÍ ZÁRUBNĚ, KTERÉ BUDOU ZAJIŽENY DLE PŘEDPISŮ PLATNÝCH PRO MONTÁŽ PROTPOŽÁRNÍCH UZÁVĚR.

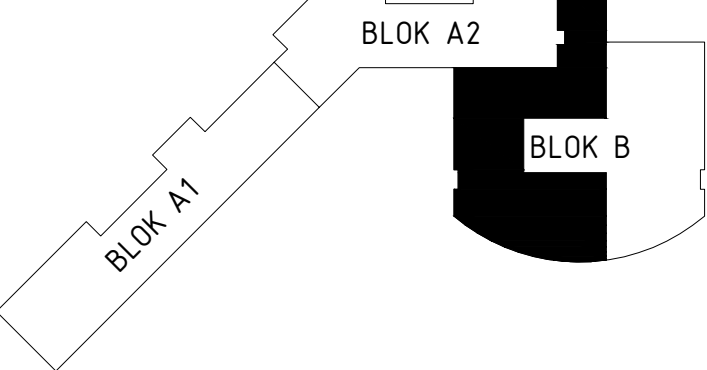
LEGENDA MÍSTNOSTÍ



Č.M.	MÍSTNOST	PODLAHA	STĚNY	STROP	POZNÁMKA
2.7	REHABILITACE VOJT. METODA	STÁVAJÍCÍ	STÁVAJÍCÍ	STÁVAJÍCÍ	
2.8	KNIHOVNA	STÁVAJÍCÍ	STÁVAJÍCÍ	STÁVAJÍCÍ	
2.11	REHABILITAČNÍ PRACOVNICE	NAŠLAPNÁ VRSTVA Z PVC S PVC SOKLEM, PL. 16,9m²	STÁVAJÍCÍ	STÁVAJÍCÍ	
2.12	UMÝVÁRNA	KERAMICKÁ DLAŽBA, PL. 2m²	KER. OKLAD/VAP. OM.	STÁVAJÍCÍ	KER. OBKL. V. 2020
2.13	INDIVIDUÁLNÍ CVIČENÍ	NAŠLAPNÁ VRSTVA Z PVC S PVC SOKLEM, PL. 18m²	STÁVAJÍCÍ	STÁVAJÍCÍ	
2.14	FYZIKÁLNÍ LÉČBA	NAŠLAPNÁ VRSTVA Z PVC S PVC SOKLEM, PL. 18,2m²	STÁVAJÍCÍ	STÁVAJÍCÍ	
2.15	VODOLÉČBA	KERAMICKÁ DLAŽBA, PL. 18,4m²	KER. OKLAD/VAP. OM.	STÁVAJÍCÍ	KER. OBKL. V. 2125
2.16	ŠATNA	KERAMICKÁ DLAŽBA, PL. 6,3m²	KER. OKLAD/VAP. OM.	STÁVAJÍCÍ	KER. OBKL. V. 2125
2.17	OKLID	KERAMICKÁ DLAŽBA, PL. 2,3m²	KER. OKLAD/VAP. OM.	STÁVAJÍCÍ	KER. OBKL. V. 1500
2.19	SKLAD ČIST. PRÁDLA	NAŠLAPNÁ VRSTVA Z PVC S PVC SOKLEM, PL. 8,2m²	STÁVAJÍCÍ	STÁVAJÍCÍ	
2.20	SKLAD ŠPIN. PRÁDLA	NAŠLAPNÁ VRSTVA Z PVC S PVC SOKLEM, PL. 6,1m²	STÁVAJÍCÍ	STÁVAJÍCÍ	
2.21	CHODBA	NAŠLAPNÁ VRSTVA Z PVC S PVC SOKLEM, PL. 21,3m²	STÁVAJÍCÍ	STÁVAJÍCÍ	

LEGENDA

- STÁVAJÍCÍ ZDÍVO A KONSTRUKCE
- STÁVAJÍCÍ ZDÍVO TL. 75, 150 mm
- STÁVAJÍCÍ KERAMICKÝ OKLAD BOURANÝ
- STÁVAJÍCÍ ZAŘÍZOVACÍ PŘEDMĚTY BOURANÉ
- STÁVAJÍCÍ ZAŘÍZOVACÍ PŘEDMĚTY BOURANÉ

SCHEMA BUDOVY



INVESTOR	Centrum sociálních služeb Tišnov, p.o. Králova 1742, 666 01 Tišnov	GENERÁLNÍ PROJEKTANT CERGO ENERGY a.s. Právní úřad 127 678 61 Brno IČ: 093 428 19  CERGOENERGY STUŽE A PRŮBĚH T28 projekt@cergo.cz		
PROJEKT	CSS Tišnov - objekt B, částečná rekonstrukce	ZAKÁZKA ČÍSLO 255Z003		
OBJEKT - ČÁST	SO 03 Objekt B			
PROJESE / ÚČELNÁ ČÁST 1.1 ARCHITEKTONICKO-STAVEBNÍ ŘEŠENÍ	PROJEKTANT ÚČELNÉ ČÁSTI CERGO ENERGY a.s. Právní úřad 127 678 61 Brno IČ: 093 428 19  CERGOENERGY STUŽE A PRŮBĚH T28 projekt@cergo.cz			
STUPĚŇ DOKUMENTACE ZODPOVĚDNÝ PROJEKTANT KONTROLOVAL: VYPRACOVAL: NÁZEV VÝKRESU:	DOKUMENTACE PRO PROVEDENÍ STAVBY LIBOR VOŽAR ING. MICHAL JETELINA ING. PATRIK HANAČEK Bourací práce - půdorys 2NP			
ČÍSLO DOKUMENTU	MĚŘÍTKO	REVIZE	DATUM	PÁŘE Č.
D.1.1.3	1:50	01	2025-12	