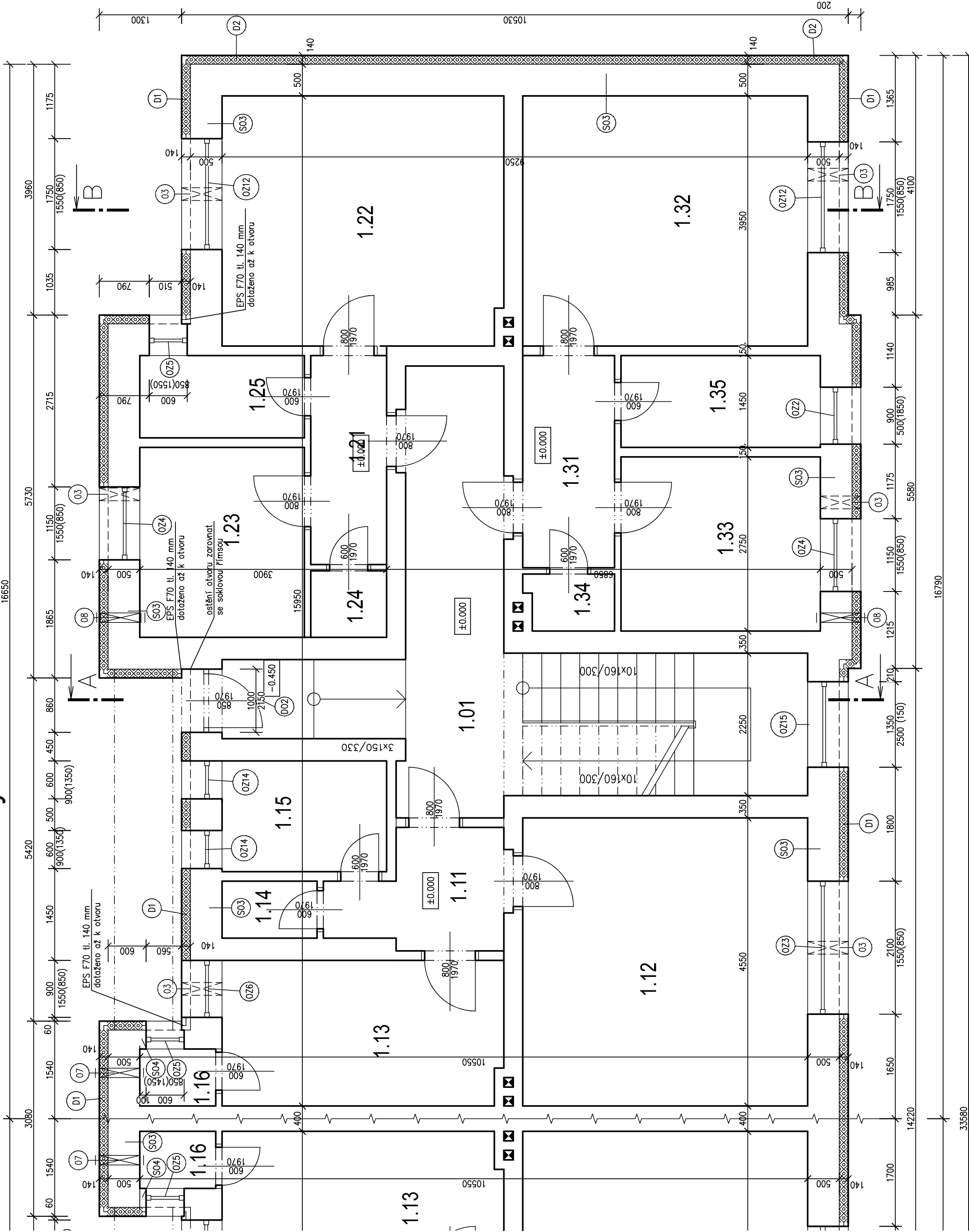


PŮDORYS 1.NP - navrhovaný stav



LEGENDA MÍSTNOSTÍ

Číslo	Byt	Název	Plachta [m <sup>2</sup> ]
1.01		SCHODIŠŤOVÁ CHODBA	26,13
1.11	byt č. 1	CHODBA	5,01
1.12		POKOJ	20,48
1.13		KUCHYNĚ	10,14
1.14		WC	1,35
1.15		KOUPELNA	4,55
1.16		SPÍŽ	1,14
1.21	byt č. 2	CHODBA	4,34
1.22		POKOJ	17,51
1.23		KUCHYNĚ	7,8
1.24		WC	1,32
1.25		KOUPELNA	3,38
1.31	byt č. 3	CHODBA	5,24
1.32		POKOJ	17,77
1.33		KUCHYNĚ	8,66
1.34		WC	1,27
1.35		KOUPELNA	4,57

LEGENDA ODKAZŮ

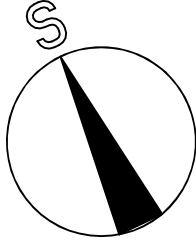
OZN.	POPIS	TECHNICKÝ POPIS
01	NOVÝ NÁTER STÁVAJÍCÍHO ZABRADLÍ	ODSTRANĚNÍ STÁVAJÍCÍHO NÁTERU A PŘÍPRAVA PLOCHY PRO NOVÝ NÁTER (1 X ZAJÍKLADNÍ + 2 X VRCHNÍ NÁTER)
02	NOVÁ POVLAKOVÁ POKRÝVKA PVC HYDROIZOLACE	PROVEDENÍ VÝROVNĚNÍ POKRÝVKY A PŘÍPRAVA PLOCHY PRO NOVÝ NÁTER (1 X ZAJÍKLADNÍ + 2 X VRCHNÍ NÁTER)
03	PRODLOUŽENÍ ODVĚTRÁNÍ PLYNOVÝCH TOPIDEL	DEMONTÁŽ STÁVAJÍCÍHO ODVĚTRÁNÍ, MONTÁŽ PRODLOUŽENÉHO ODVĚTRÁNÍ O 150 MM (TL. IZOLACE) VČETNĚ MONTÁŽE VNĚJŠÍHO KOSU A REVIZE
04	NOVÉ POBÍTÍ STŘEŠNÍ ŘÍMSY VIKÝŘE	DEMONTÁŽ STÁVAJÍCÍHO POBÍTÍ A MONTÁŽ NOVÉHO POBÍTÍ Z DESEK OSB 4 + VÝSTUŽNÁ TKANINA S LEPIDLEM A OMIKOVINOU
05	POVRCHOVÁ ÚPRAVA SJEDNOCENÁ S FASÁDOU	ÚPRAVA STÁVAJÍCÍHO POVRCHU VYROVNÁNÍM LEPIDLEM A VÝSTUŽNOU TKANINOU S LEPIDLEM A OMIKOVINOU
06	NOVÉ OPLECHOVÁNÍ SKLÁDANÉ KRYTINY	DEMONTÁŽ STÁVAJÍCÍHO OPLECHOVÁNÍ A MONTÁŽ NOVÉHO OPLECHOVÁNÍ Z LAKOVANÉHO PLECHU RS 300 (BAREVNOST PŘÍSLUŠENÁ POZINKU)
07	NOVÉ ODVĚTRÁNÍ SPÍŽÍ DN 150	PROVEDENÍ NOVÝCH VĚTRACÍCH OTVORŮ POMOCÍ JÁDROVÉHO VRTÁNÍ DN 150 A OSAZENÍ Z PLASTOVÝCH VĚTRACÍCH MŘÍŽEK
08	ÚPRAVA STÁVAJÍCÍHO ODVĚTRÁNÍ SPÍŽÍ, NOVÉ KRYTÍ	DEMONTÁŽ STÁVAJÍCÍHO VNĚJŠÍCH MŘÍŽEK, PRODLOUŽENÍ VĚTRACÍCH OTVORŮ O 150 MM A INSTALACE NOVÉ PLASTOVÉ MŘÍŽKY DN DLE STÁVAJÍCÍHO PRŮMĚRU

- xxxxx OZNAČENÍ KONSTRUKCE, OTVOROVÉ VÝPLNĚ
- D1 OZNAČENÍ TYPU ZALOŽENÍ ETICS DLE DETAILU D1 resp. D2

POZNÁMKA:

UVNITŘ OBJEKTU BEZ STAVEBNÍCH ÚPRAV

±0,000 = stávající úroveň přízemí



Zodpovědný projektant	Ing. V. Dokládál		
Inženýr projektu	Ing. V. Dokládál		
Vypracoval	Ing. V. Dokládál		
Obec :	Tišnov	Okres :	Brno – venkov
Investor:	Město Tišnov, nám. míru 111, 666 19 Tišnov	Datum	01./2023
Akce	<b>ZATEPLENÍ BD č.p. 639 a 640 na ulici Polní v Tišnově</b>	Formát	6 A4
SO :	SO 02 – vchod č.p. 640	Stupeň	PDPs
Část:		Zadákové číslo	21–30
Příloha	<b>PŮDORYS 1.NP – navrhovaný stav</b>	Arch. číslo	
		Měřítko	1 : 50
		č. výkresu	D2.12