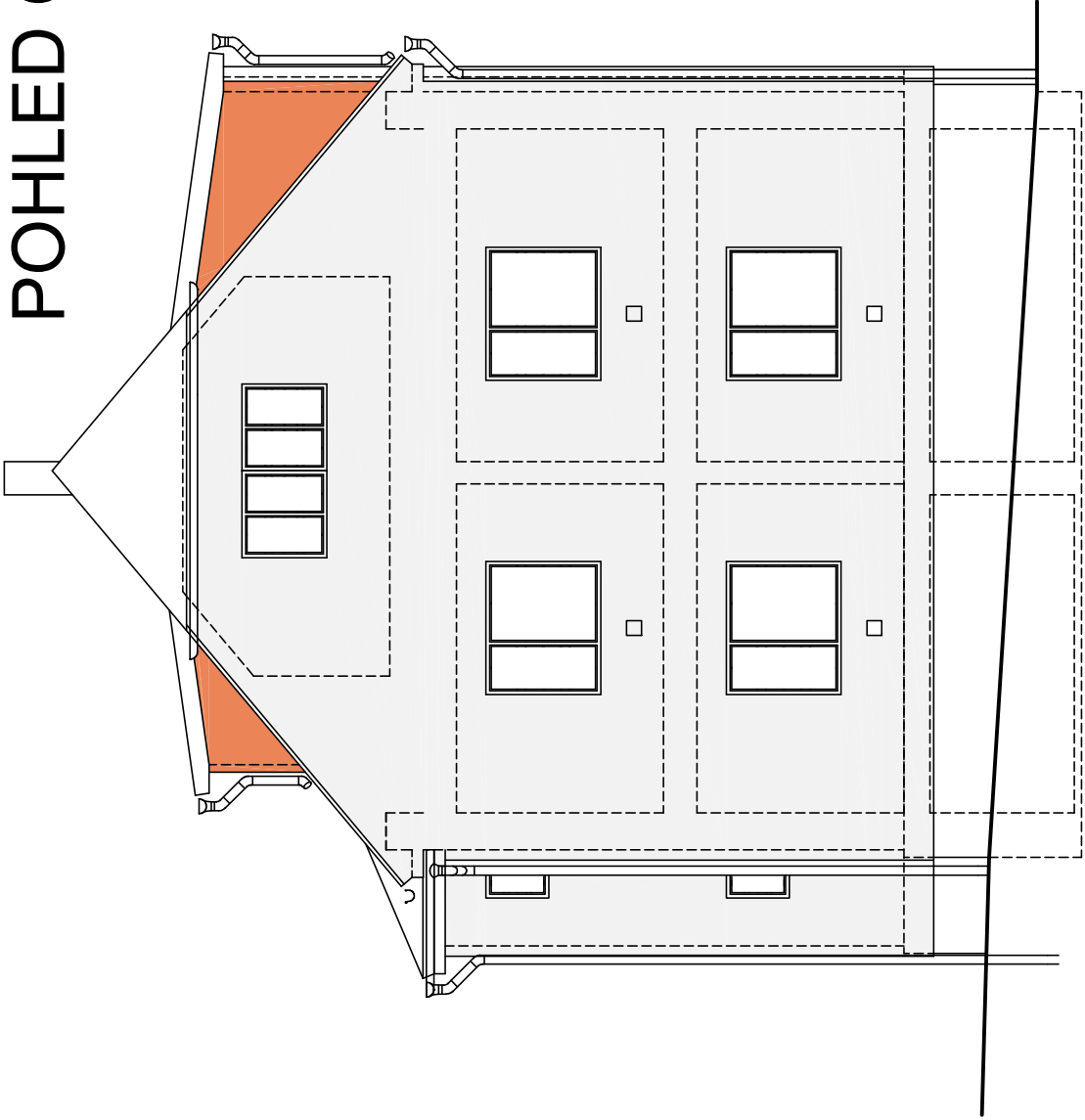


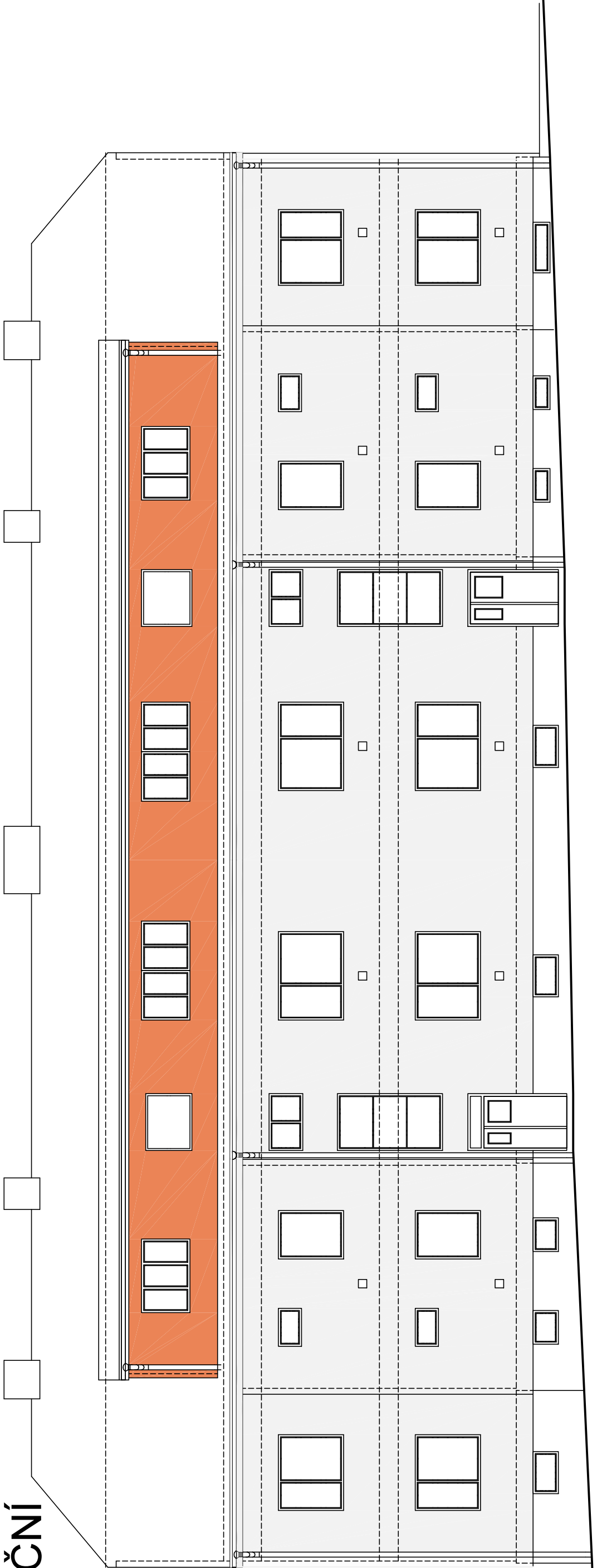
POHLED DVORNÍ



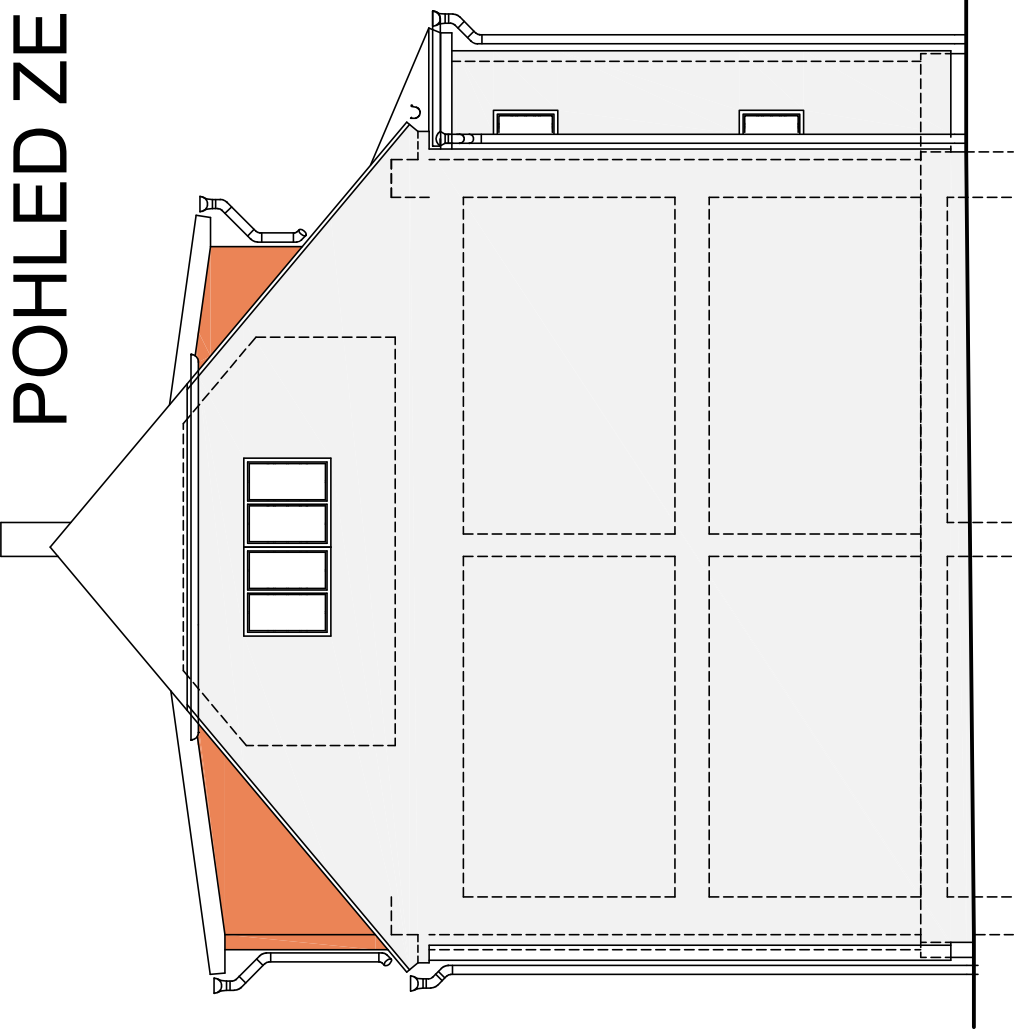
POHLED OD JIHU



POHLED ULIČNÍ



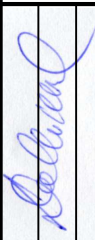
POHLED ZE SEVERU



±0,000 = stávající úroveň přízemí

POZNÁMKA:

- Všechny barevné odstíny v rámci realizace zetaplení objektů budou vyzorkovány a odsouhlaseny investorem.
- Základní barevné řešení
- hmota vikýře bude v barvě terakota
 - zbývající hmota objektu světlá lomená
 - zábradlí hnědé dle barvy stávajících klempířských svodů
 - okenní parapety bílé
 - krytina stávající

Zodpovědný projektant	Ing. V. Dokládál		Datum		01/2023
Inženýr projektu	Ing. V. Dokládál		Formát	6 A4	
Vypracoval	Ing. V. Dokládál		Stupeň	PDFS	
Obec : Tišnov			Okres : Brno – venkov		
Investor: Město Tišnov, nám. míru 111, 666 19 Tišnov					
Akcce					
ZATEPLENÍ BD č.p. 639 a 640 na ulici Polní v Tišnově					
SO :					
Část:					
Příloha					
POHLEDY – barevné řešení			č. výkresu		
			Měřítko		1 : 100