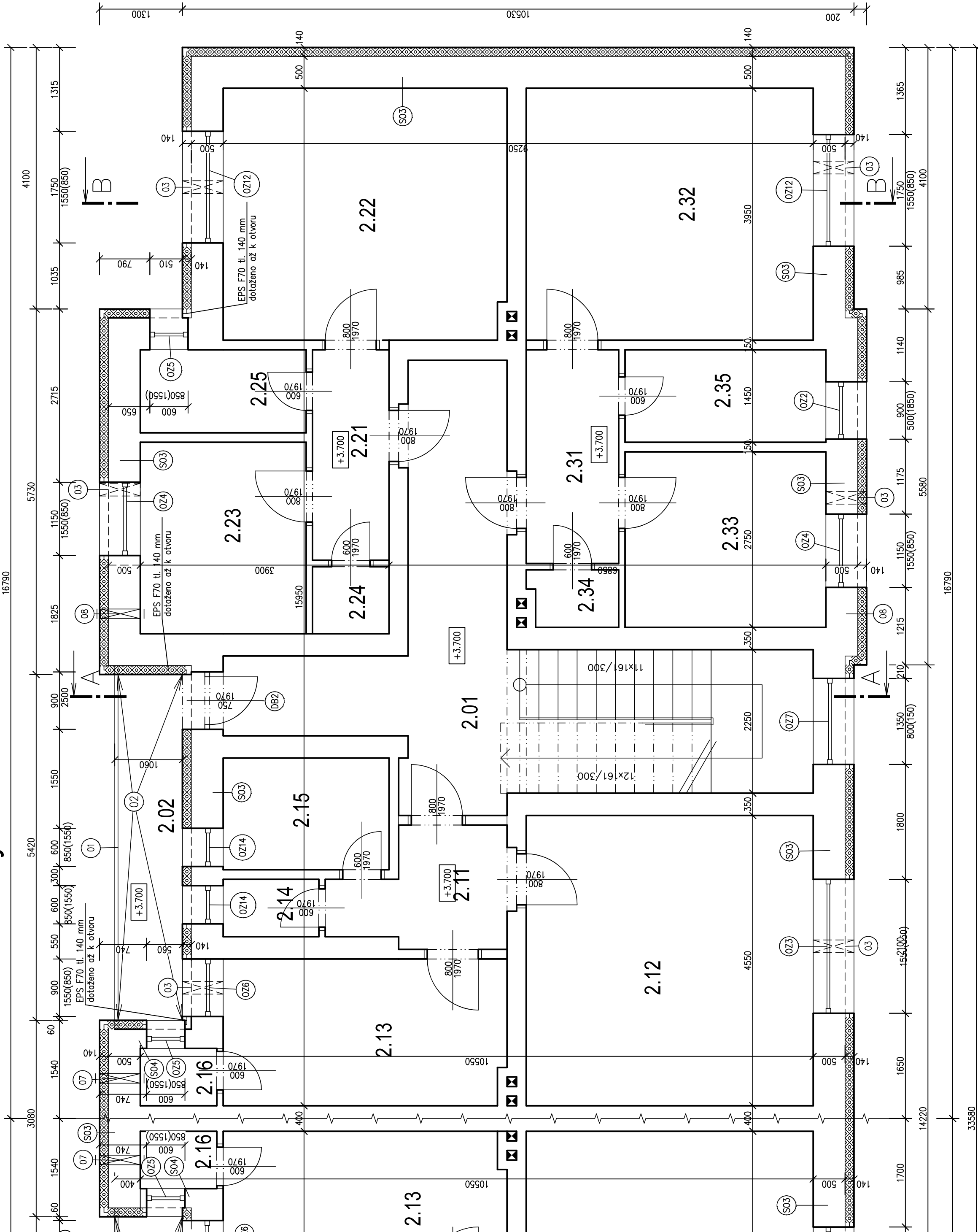


PŮDORYS 2.NP - navrhovaný stav



LEGENDA MÍSTNOSTÍ

Číslo	Byt	Název	Plocha [m <sup>2</sup> ]
2.01		SCHODIŠŤOVÁ CHODBA	26,11
2.02		BALKON	7,66
2.11	byt č. 4	CHODBA	5,01
2.12		POKOJ	20,48
2.13		KUCHYNĚ	10,14
2.14		WC	1,35
2.15		KOUPELNA	4,55
2.16		SPÍŽ	1,14
2.21	byt č. 5	CHODBA	1,08
2.22		POKOJ	4,34
2.23		KUCHYNĚ	17,51
2.24		WC	7,8
2.25		KOUPELNA	1,32
2.31	byt č. 6	CHODBA	3,38
2.32		POKOJ	5,24
2.33		KUCHYNĚ	17,77
2.34		WC	8,66
2.35		KOUPELNA	1,27
2.36			4,57

LEGENDA ODKAZŮ

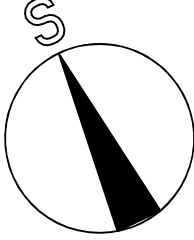
OZN.	POPIS	TECHNICKÝ POPIS
01	NOVÝ NATĚR STÁVAJÍCÍHO ZABRADLÍ	ODSTRANĚNÍ STÁVAJÍCÍHO NATĚRU A PROVEDENÍ NOVÉHO NATĚRU (1 X ZÁKLADNÍ + 2 X VRCHNÍ NATĚR)
02	NOVÁ POVLAKOVÁ POCHŮZÍ PVC HYDROIZOLACE	PROVEDENÍ VÝROVNÁNÍ POVRCHU A PROVEDENÍ NOVÉ PROTISKUZNÉ POVLAKOVÉ HYDROIZOLACE Z mpvc TL 2,5 MM VČETNĚ NÁPOJENÍ NA SVISLÉ KONSTRUKCE A OPLECHOVÁNÍ OKAPU
03	PRODLOUŽENÍ ODVĚTRÁNÍ PLYNOVÝCH TOPIDEL	DEMONTÁŽ STÁVAJÍCÍHO ODKOUŘENÍ, MONTÁŽ PRODLOUŽENÉHO ODKOUŘENÍ O 150 MM ( TL IZOLACE) VČETNĚ MONTÁŽE VNĚJŠÍHO KOŠE A REMIZE
04	NOVÉ POBÍTÍ STŘEŠNÍ ŘÍMSY VIKÝŘE	DEMONTÁŽ STÁVAJÍCÍHO POBÍTÍ A MONTÁŽ NOVÉHO POBÍTÍ Z DESEK OSB 4 + VÝZTUŽNÁ TKANINA S LEPIDLEM A OMITKOVINOU
05	POVRCHOVÁ ÚPRAVA SIEDNOCENA S FASÁDOU	ÚPRAVA STÁVAJÍCÍHO POVRCHU VYROVNÁNÍM LEPIDLEM A VÝZTUŽNOU TKANINOU S LEPIDLEM A OMITKOVINOU
06	NOVÉ OPLECHOVÁNÍ SKLÁDANÉ KRYTINY	DEMONTÁŽ STÁVAJÍCÍHO OPLECHOVÁNÍ A MONTÁŽ NOVÉHO OPLECHOVÁNÍ Z LAKOVANÉHO PLECHU RŠ 300 (BAREVNOST PRÍSPŮSOBENA POZINKU)
07	NOVÉ ODVĚTRÁNÍ SPÍŽÍ DN 150	PROVEDENÍ NOVÝCH VĚTRACÍCH OTVORŮ POMOČÍ JADROVÉHO VRTÁNÍ DN 150 A OSÁZEN 2 PLASTOVÝCH VĚTRACÍCH MRÍŽEK
08	ÚPRAVA STÁVAJÍCÍHO ODVĚTRÁNÍ SPÍŽÍ, NOVÉ KRYTÍ	DEMONTÁŽ STÁVAJÍCÍCH VNĚJŠÍCH MRÍŽEK, PRODLOUŽENÍ VĚTRACÍCH OTVORŮ O 150 MM A INSTALACE NOVE PLASTOVÉ MRÍŽKY DN DLE STÁVAJÍCÍHO PRŮMĚRU–

xxxx OZNAČENÍ KONSTRUKCE, OTVOROVÉ VÝPLNĚ

D1 D2 OZNAČENÍ TYPU ZALOŽENÍ ETICS DLE DETAILU D1 resp. D2

POZNÁMKA:

UVNITŘ OBJEKTU BEZ STAVEBNÍCH ÚPRAV



±0,000 = stávající úroveň přízemí

Zodpovědný projektant	Ing. V. Dokládal		
Inženýr projektu	Ing. V. Dokládal		
Vypracoval	Ing. V. Dokládal		
Obec :	Tišnov	Okres :	Brno – venkov
Investor:	Město Tišnov, nám. míru 111, 666 19 Tišnov	Datum	01./2023
Akce	<b>ZATEPLENÍ BD č.p. 639 a 640 na ulici Polní v Tišnově</b>	Formát	6 A4
SO :	SO 02 – vchod č.p. 640	Stupeň	PDPŠ
Část:		Zakázkové číslo	21–30
Příloha		Arch. číslo	č. výkresu
<b>PŮDORYS 2.NP – navrhovaný stav</b>		Měřítko	1 : 50 D2.13