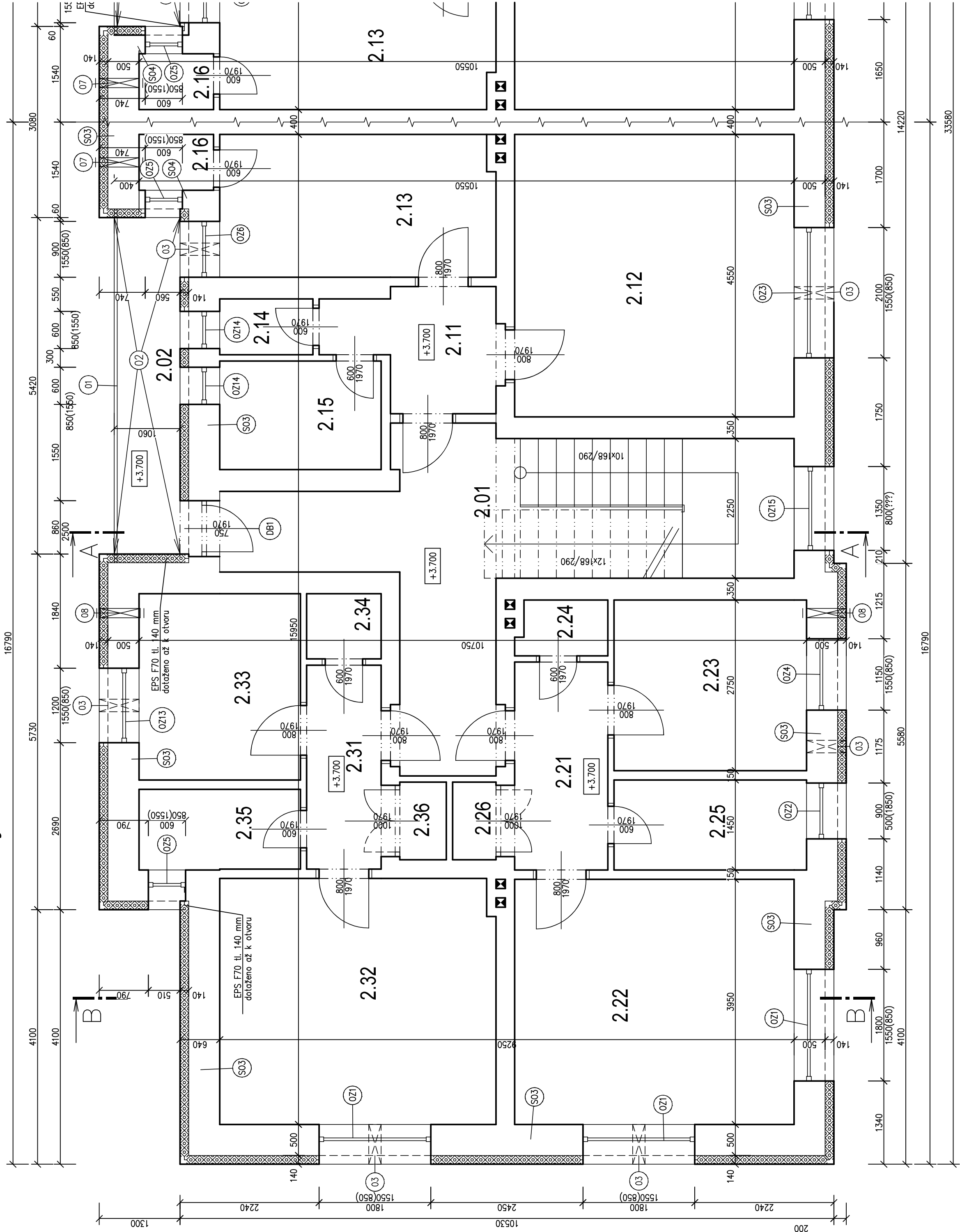


PŮDORYS 2.NP - navrhovaný stav



LEGENDA MÍSTNOSTÍ

Číslo	Byt	Název	Plocha [m²]
2.01		SCHODIŠTOVÁ CHODBA	24,01
2.02		BALKON	7,66
2.11	byt č. 4	CHODBA	5,15
2.12		POKOU	20,47
2.13		KUCHYNĚ	10,15
2.14		WC	1,35
2.15		KOUPELNA	4,55
2.16		SPÍŽ	1,08
2.21	byt č. 5	CHODBA	5,66
2.22		POKOU	17,77
2.23		KUCHYNĚ	8,52
2.24		WC	1,32
2.25		KOUPELNA	4,49
2.26		SPÍŽ	0,95
2.31	byt č. 6	CHODBA	4,58
2.32		POKOU	17,55
2.33		KUCHYNĚ	7,8
2.34		WC	1,32
2.35		KOUPELNA	3,36
2.36		SPÍŽ	1,01

LEGENDA ODKAZŮ

OZN.	POPIS	TECHNICKÝ POPIS
01	NOVÝ NÁTER STÁVAJÍCÍHO ZABRADLÍ	ODSTRANĚNÍ STÁVAJÍCÍHO NÁTERU A PROVEDENÍ NOVÉHO NÁTERU (1 X ZÁKLADNÍ + 2 X VRCHNÍ NÁTER)
02	NOVÁ POVLAKOVÁ POCHŮZÍ PVC HYDROIZOLACE	PROVEDENÍ VÝROVNÁNÍ POVRCHU A PROVEDENÍ NOVÉ PROTISKLUZNÉ POVLAKOVÉ HYDROIZOLACE Z mPVC TL. 2,5 MM VČETNĚ NÁPOJENÍ NA SVISLÉ KONSTRUKCE A OPLECHOVÁNÍ OKAPU
03	PRODLOUŽENÍ ODVĚTRÁNÍ PLYNOVÝCH TOPIDEL	DEMONTÁŽ STÁVAJÍCÍHO ODKOUŘENÍ, MONTÁŽ PRODLOUŽENÉHO ODKOUŘENÍ O 150 MM ( TL. IZOLACE) VČETNĚ MONTÁŽE VNĚJŠÍHO KOSĚ A REVIZE
04	NOVÉ PODOBITÍ STŘEŠNÍ ŘÍMSY VIKÝŘE	DEMONTÁŽ STÁVAJÍCÍHO PODOBITÍ A MONTÁŽ NOVÉHO PODOBITÍ Z DESEK OSB 4 + VÝZTUŽNÁ TKANINA S LEPIDEM A OMITKOVNOU
05	POVRCHOVÁ ÚPRAVA SJEDNOCENA S FASÁDOU	ÚPRAVA STÁVAJÍCÍHO POVRCHU VYROVNÁNÍM LEPIDEM A VÝZTUŽNOU TKANINOU S LEPIDEM A OMITKOVNOU
06	NOVÉ OPLECHOVÁNÍ SKLÁDANÉ KRYTINY	DEMONTÁŽ STÁVAJÍCÍHO OPLECHOVÁNÍ A MONTÁŽ NOVÉHO OPLECHOVÁNÍ Z LAKOVANÉHO PLECHU RŠ 300 (BAREVNOST PŘÍSLUŠOBENA POZNANKU)
07	NOVÉ ODVĚTRÁNÍ SPÍŽÍ DN 150	PROVEDENÍ NOVÝCH VĚTRACÍCH OTVORŮ POMOCÍ JÁDROVÉHO VRTÁNÍ DN 150 A OSAZENÍ 2 PLASTOVÝCH VĚTRACÍCH MŘÍŽEK
08	ÚPRAVA STÁVAJÍCÍHO ODVĚTRÁNÍ SPÍŽÍ, NOVÉ KRYTÍ	DEMONTÁŽ STÁVAJÍCÍHO VNĚJŠÍCH MŘÍŽEK, PRODLOUŽENÍ VĚTRACÍHO OTVORU O 150 MM A INSTALACE NOVÉ PLASTOVÉ MŘÍŽKY DN DLE STÁVAJÍCÍHO PRŮMĚRU–

xxx) OZNAČENÍ KONSTRUKCE, OTVOROVÉ VÝPLNĚ

POZNÁMKA:

UVNITŘ OBJEKTU BEZ STAVEBNÍCH ÚPRAV

±0,000 = stávající úroveň přízemí

Zodpovědný projektant	Ing. V. Dokládal		
Inženýr projektu	Ing. V. Dokládal		
Vypracoval	Ing. V. Dokládal		
Obec :	Tišnov	Okres :	Brno – venkov
Investor:	Město Tišnov, nám. míru 111, 666 19 Tišnov	Datum	01/2023
Akce	<b>ZATEPLENÍ BD č.p. 639 a 640 na ulici Polní v Tišnově</b>	Formát	6 A4
SO :	SO 01 – vchod č.p. 639	Slupeň	PdPS
Část:		Zakázkové číslo	21–30
Příloha	<b>PŮDORYS 2.NP – navrhovaný stav</b>	Arch. číslo	č. výkresu
		Měřítko	1 : 50
			D1.13