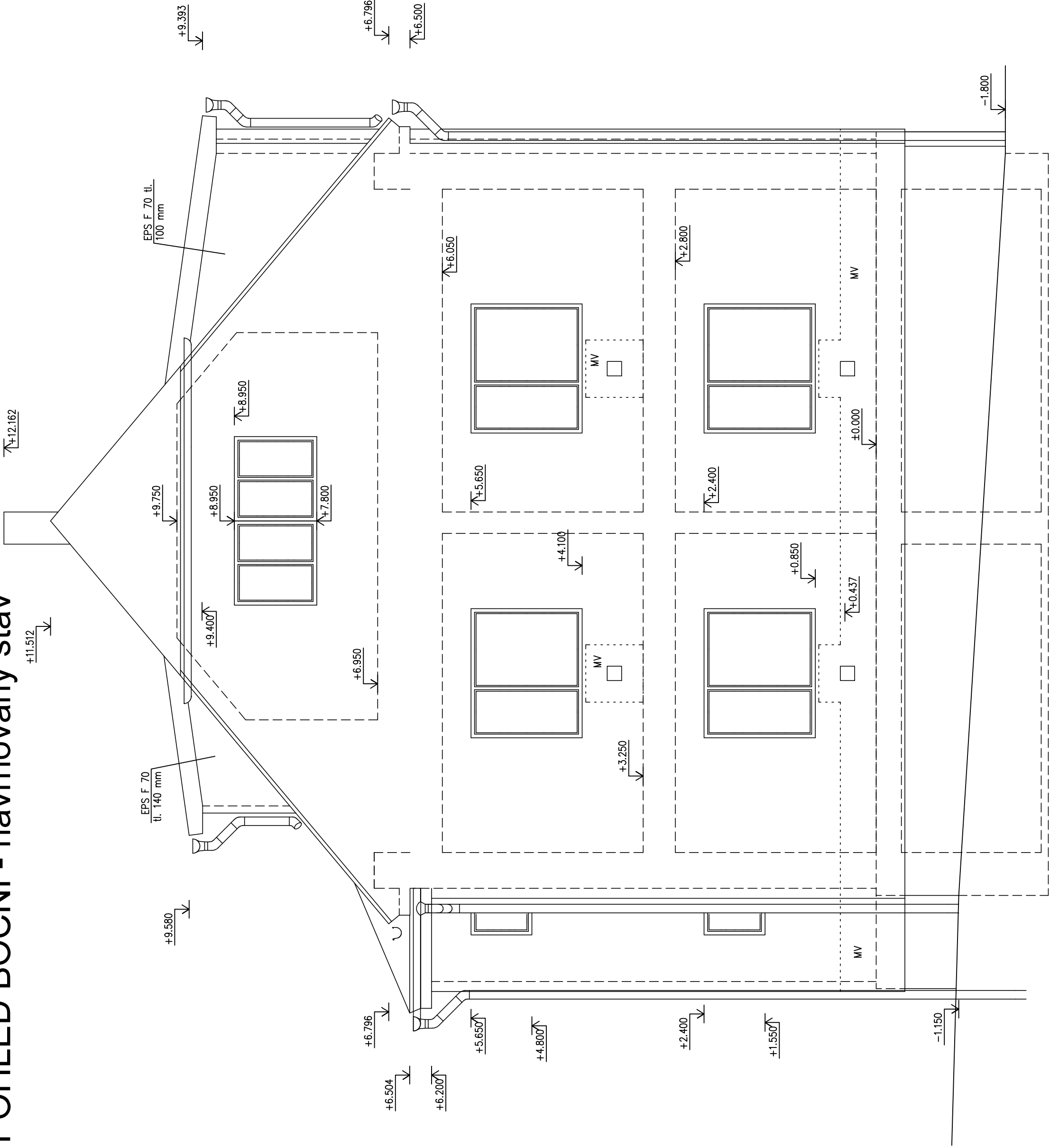
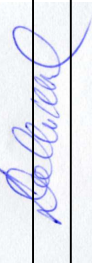


POHLED BOČNÍ - navrhovaný stav



±0,000 = stávající úroveň přízemí

Zodpovědný projektant	Ing. V. Dokládal		Datum	01/2023
Inženýr projektu	Ing. V. Dokládal			
Vypracoval	Ing. V. Dokládal			
Obec :	Tišnov	Okres :	Brno – venkov	
Investor:	Město Tišnov, nám. míru 111, 666 19 Tišnov			
Akce	ZATEPLENÍ BD č.p. 639 a 640			
	na ulici Polní v Tišnově			
SO :	SO 01 – vchod č.p. 639			
Část:				
Příloha	POHLED BOČNÍ – navrhovaný stav			
	1	:	50	
				D1.18