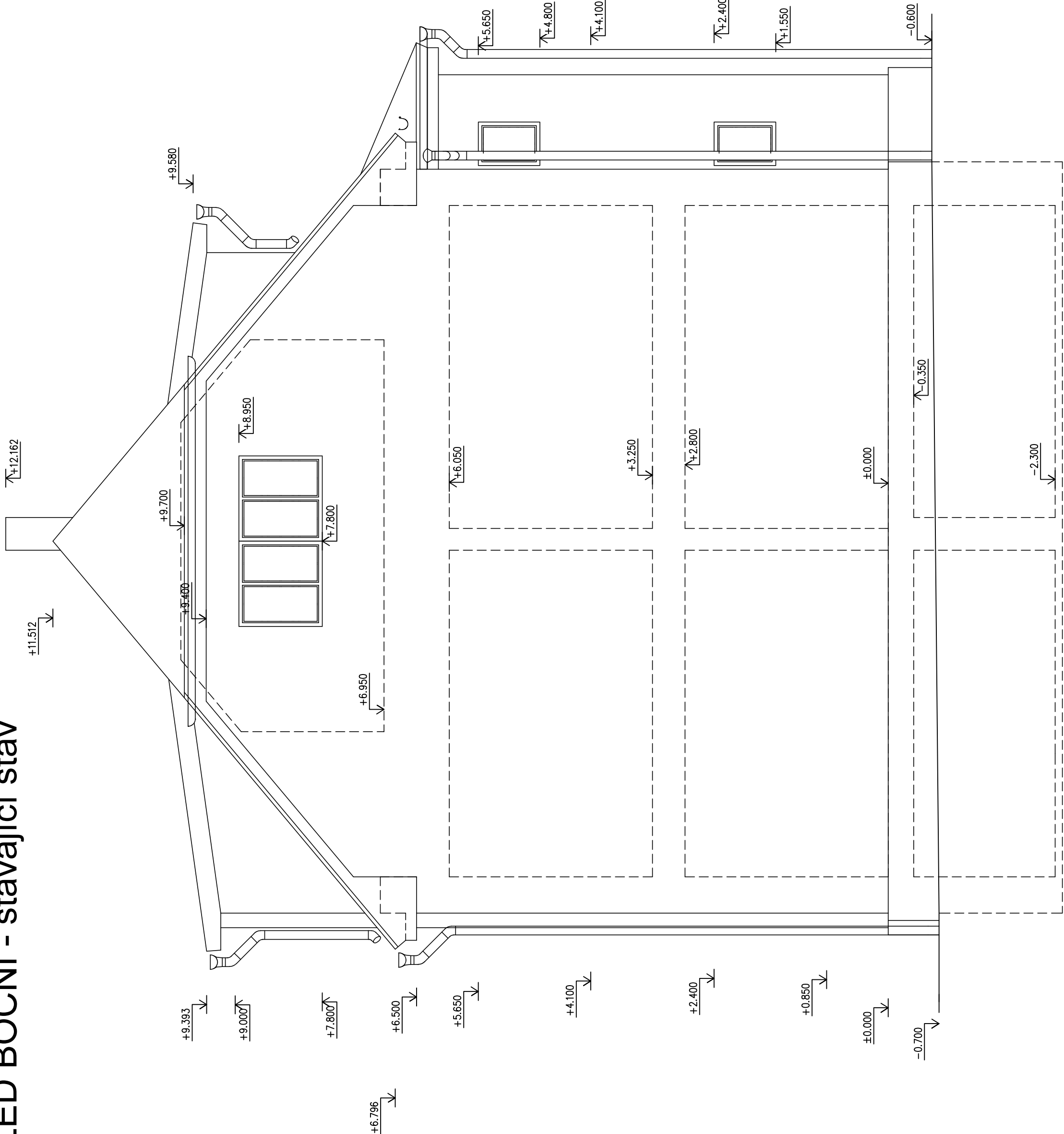



POHLED BOČNÍ - stávající stav



Zodpovědný projektant		Ing. V. Dokládál		Datum	01/2023
Inženýr projektu		Ing. V. Dokládál			
Vypracoval		Ing. V. Dokládál			
Obec :		Tišnov	Okres :	Brno – venkov	
Investor:		Město Tišnov, nám. míru 111, 666 19 Tišnov			
Akce		ZATEPLENÍ BD č.p. 639 a 640 na ulici Polní v Tišnově SO : SO 02 – vchod č.p. 640			
Část:					
Příloha		POHLED BOČNÍ – stávající stav			
		Měřítko		č. výkresu	
		1 : 50		D2.10	

±0,000 = stávající úroveň přízemí