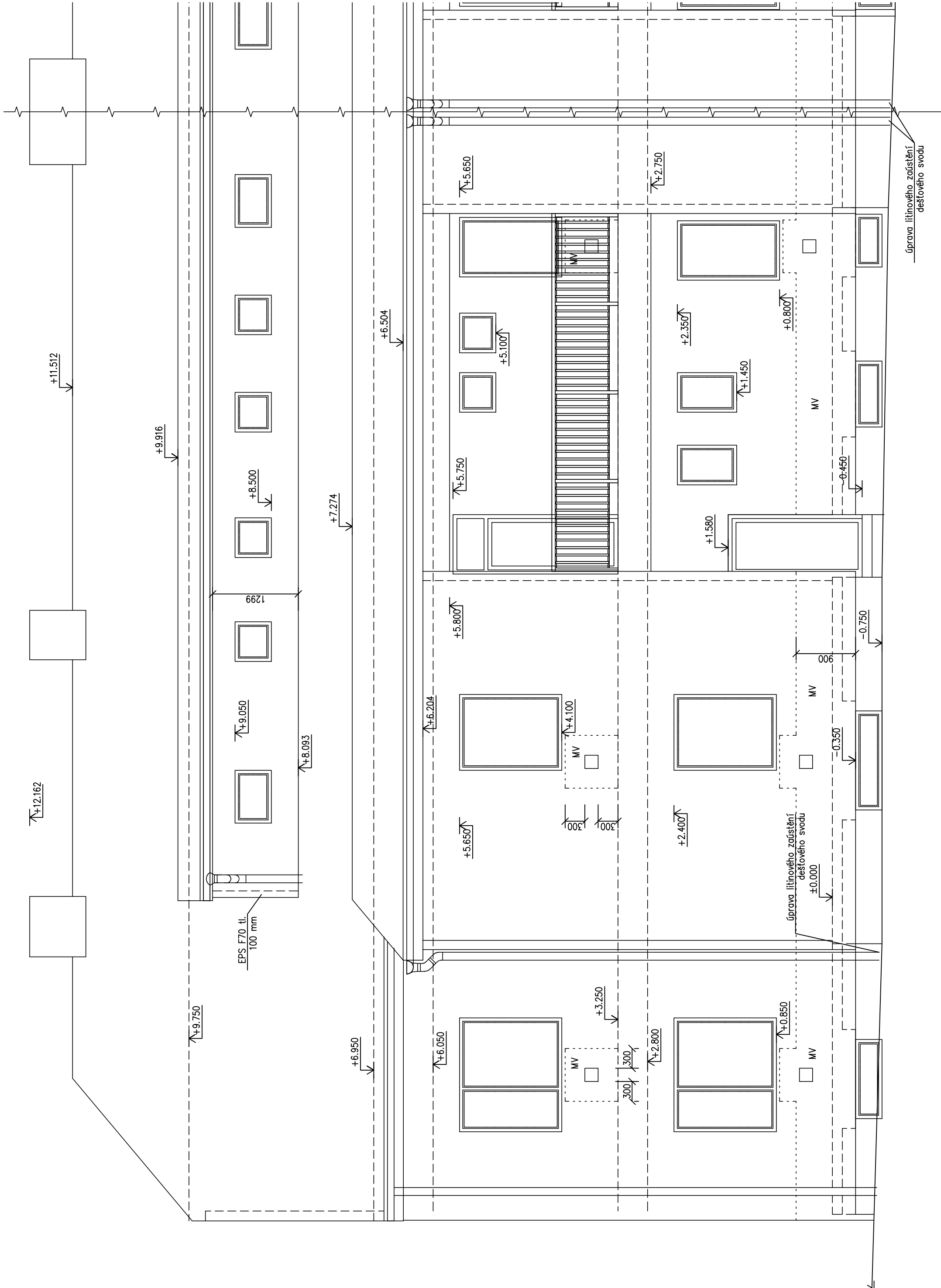
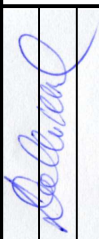


POHLED DVORNÍ - navrhovaný stav



±0,000 = stávající úroveň přízemí

				Datum	01/2023
				Formát	6 A4
				Stupeň	PDPS
				Zadákové číslo	21–30
				Arch. číslo	
				Měřítko	č. výkresu
				1 : 50	D2.17

Zodpovědný projektant	Ing. V. Dokládál			
Inženýr projektu	Ing. V. Dokládál			
Vypracoval	Ing. V. Dokládál			
Obec :	Tišnov	Okres :	Brno – venkov	
Investor :	Město Tišnov, nám. míru 111, 666 19 Tišnov			
Akce	ZATEPLENÍ BD č.p. 639 a 640 na ulici Polní v Tišnově			
SO :	SO 02 – vchod č.p. 640			
Část:				
Příloha	POHLED DVORNÍ – navrhovaný stav			