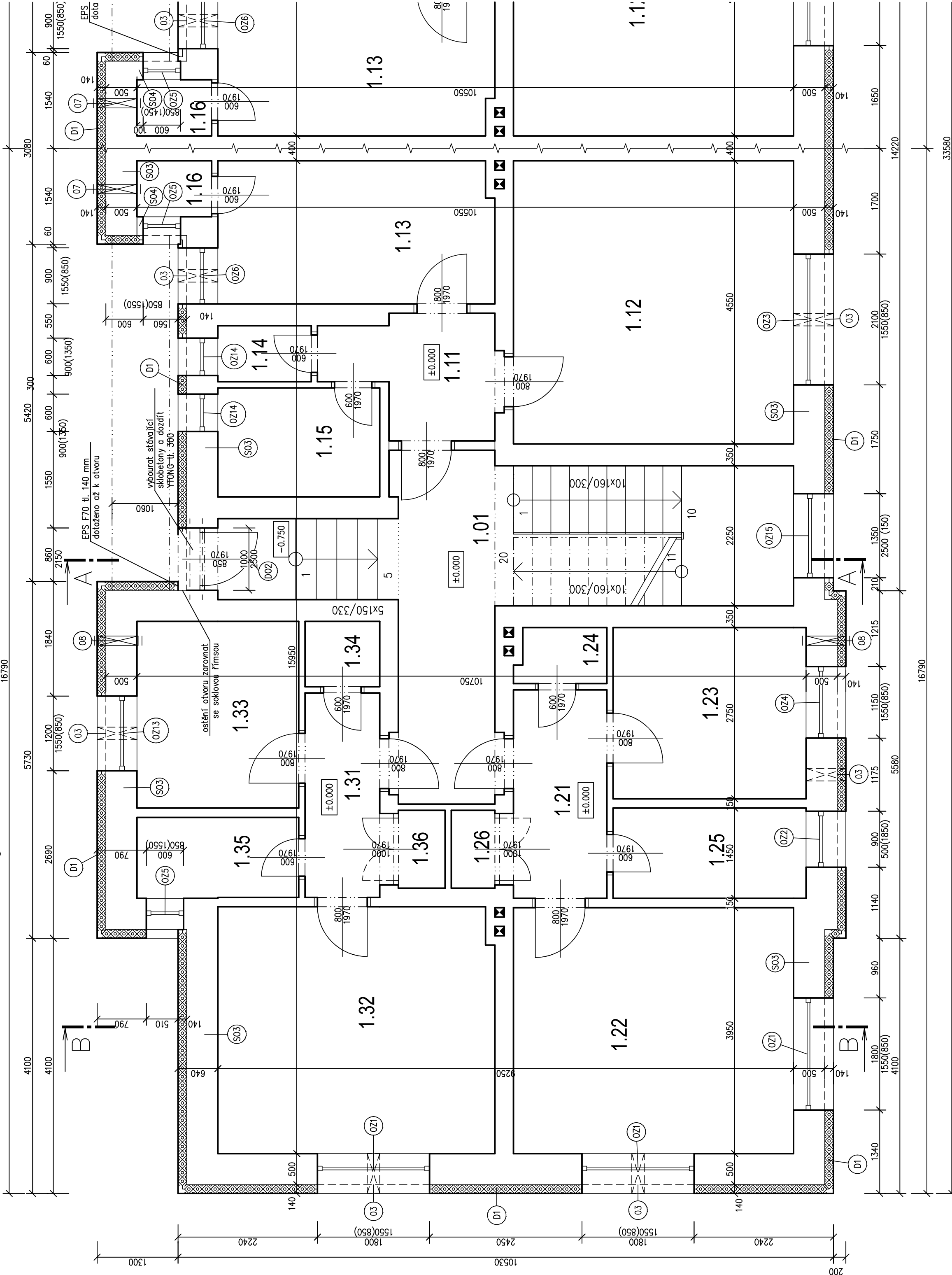


PŮDORYS 1.NP - navrhovaný stav



LEGENDA MÍSTNOSTÍ

| Číslo | Byt      | Název              | Plocha [m <sup>2</sup> ] |
|-------|----------|--------------------|--------------------------|
| 1.01  |          | SCHODIŠTĚVÁ CHODBA | 24,01                    |
| 1.11  | byt č. 1 | CHODBA             | 5,15                     |
| 1.12  |          | POKOU              | 20,47                    |
| 1.13  |          | KUCHYNĚ            | 10,15                    |
| 1.14  |          | WC                 | 1,35                     |
| 1.15  |          | KOUPELNA           | 4,55                     |
| 1.16  |          | SPŽ                | 1,14                     |
| 1.21  | byt č. 2 | CHODBA             | 5,66                     |
| 1.22  |          | POKOU              | 17,77                    |
| 1.23  |          | KUCHYNĚ            | 8,52                     |
| 1.24  |          | WC                 | 1,32                     |
| 1.25  |          | KOUPELNA           | 4,49                     |
| 1.26  |          | SPŽ                | 0,95                     |
| 1.31  | byt č. 3 | CHODBA             | 4,58                     |
| 1.32  |          | POKOU              | 17,55                    |
| 1.33  |          | KUCHYNĚ            | 7,8                      |
| 1.34  |          | WC                 | 1,32                     |
| 1.35  |          | KOUPELNA           | 3,36                     |
| 1.36  |          | SPŽ                | 1,01                     |

LEGENDA ODKAZŮ

| OZN. | POPIS   | TECHNICKÝ POPIS   |
|------|---|---|
| 01   | NOVÝ NÁTER STÁVAJÍCÍHO ZABRADLÍ               | ODSTRANĚNÍ STÁVAJÍCÍHO NÁTERU A PROVEDENÍ NOVÉHO NÁTERU (1 X ZAKLADNÍ + 2 X VRCHNÍ NÁTER)   |
| 02   | NOVÁ POVLAKOVÁ POCHŮZÍ PVC HYDROIZOLACE       | PROVEDENÍ VÝROVNĚNÍ POVRCHU A PROVEDENÍ NOVÉ PROTISKLUZNE POVLAKOVÉ HYDROIZOLACE Z mPVC TL. 2,5 MM VCETNĚ NÁPOJENÍ NA SVISLÉ KONSTRUKCE A OPLECHOVÁNÍ OKAPU |
| 03   | PRODLOUŽENÍ ODVĚTRÁNÍ PLYNOVÝCH TOPIDEL       | DEMONTÁŽ STÁVAJÍCÍHO ODKOUŘENÍ, MONTÁŽ PRODLOUŽENÉHO ODKOUŘENÍ 150 MM ( TL. IZOLACE) VCETNĚ MONTÁŽE VNĚJŠÍHO KOŠE A REZVE                                   |
| 04   | NOVÉ PODBITÍ STŘEŠNÍ ŘÍMSY VIKŘE              | DEMONTÁŽ STÁVAJÍCÍHO PODBITÍ A MONTÁŽ NOVÉHO PODBITÍ Z DESEK OSB 4 + VYTUŽNÁ TKANINA S LEPIDEM A OMITKOVINOU  |
| 05   | POVRCHOVÁ ÚPRAVA SEDNOCENA S FASÁDOU          | ÚPRAVA STÁVAJÍCÍHO POVRCHU VYROVNÁNÍM LEPIDEM A OMITKOVINOU VÝZTUŽNOU TKANINOU S LEPIDEM A OMITKOVINOU  |
| 06   | NOVÉ OPLECHOVÁNÍ SKLÁDANÉ KRYTINY             | DEMONTÁŽ STÁVAJÍCÍHO OPLECHOVÁNÍ A MONTÁŽ NOVÉHO OPLECHOVÁNÍ Z LAKOVANÉHO PLECHU RS 300 (BAREVNOST PŘÍSLUŠOBENA POŽINKU)                                    |
| 07   | NOVÉ ODVĚTRÁNÍ SPŽÍ DN 150                    | PROVEDENÍ NOVÝCH VĚTRACÍCH OTVORŮ POMOCÍ JADROVÉHO VRTÁNÍ DN 150 A OSAZENÍ 2 PLASTOVÝCH VĚTRACÍCH MŘÍŽEK  |
| 08   | ÚPRAVA STÁVAJÍCÍHO ODVĚTRÁNÍ SPŽÍ, NOVÉ KRYTÍ | DEMONTÁŽ STÁVAJÍCÍCH VNĚJŠÍCH MŘÍŽEK, PRODLOUŽENÍ VĚTRACÍHO OTVORU Ø 150 MM A INSTALACE NOVÉ PLASTOVÉ MŘÍŽKY DN DLE STÁVAJÍCÍHO PRŮMĚRU–                    |

xxxv OZNAČENÍ KONSTRUKCE, OTVOROVÉ VÝPLNĚ

D1 D2 OZNAČENÍ TYPU ZALOŽENÍ ETICS DLE DETAILU D1 resp. D2

POZNÁMKA:

UVNITŘ OBJEKTU BEZ STAVEBNÍCH ÚPRAV

±0,000 = stávající úroveň přízemí

|                                      |   |                 |               |
|--------------------------------------|---|-----------------|---------------|
| Zodpovědný projektant                | Ing. V. Dokládal  |                 |               |
| Inženýr projektu                     | Ing. V. Dokládal  |                 |               |
| Vypracoval                           | Ing. V. Dokládal  |                 |               |
| Obec :                               | Tišnov  | Okres :         | Brno – venkov |
| Investor:                            | Město Tišnov, nám. míru 111, 666 19 Tišnov                  | Datum           | 01/2023       |
| Akce                                 | <b>ZATEPLENÍ BD č.p. 639 a 640 na ulici Polní v Tišnově</b> | Formát          | 6 A4          |
| SO :                                 | SO 01 – vchod č.p. 639                                      | Stupeň          | PDPŠ          |
| Část:                                |   | Zakázkové číslo | 21–30         |
| Příloha                              |   | Arch. číslo     | č. výkresu    |
| <b>PŮDORYS 1.NP –navrhovaný stav</b> |   | <b>1 : 50</b>   | <b>D1.12</b>  |