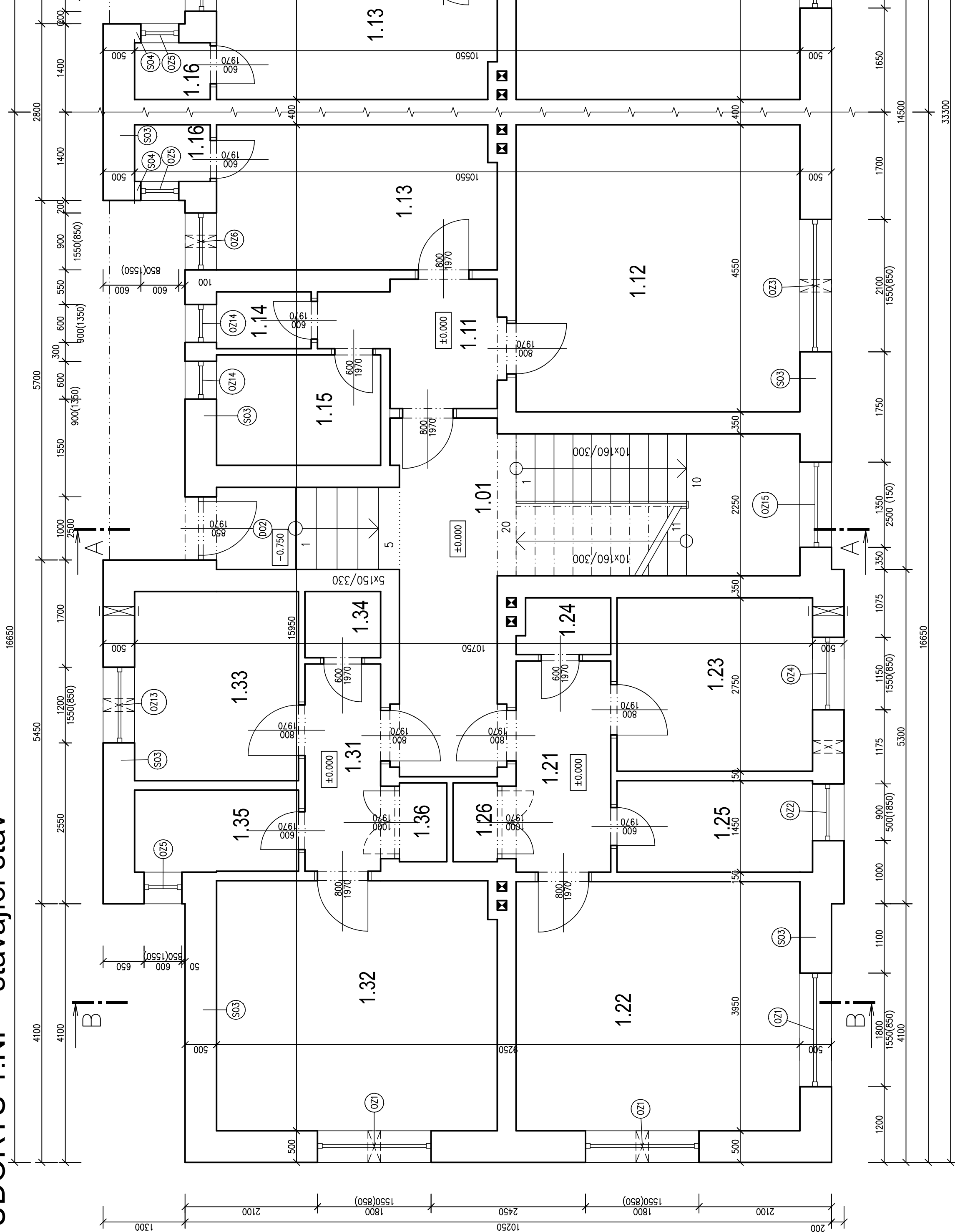


PŮDORYS 1.NP - stávající stav



LEGENDA MÍSTNOSTÍ

Číslo	Byt	Název	Plocha [m²]
1.01		SCHODIŠŤOVÁ CHODBA	24,01
1.11	byt č. 1	CHODBA	5,15
1.12		POKOJ	20,47
1.13		KUCHYNĚ	10,15
1.14		WC	1,35
1.15		KOUPELNA	4,55
1.16		SPÍŽ	1,14
1.21	byt č. 2	CHODBA	5,66
1.22		POKOJ	17,77
1.23		KUCHYNĚ	8,92
1.24		WC	1,32
1.25		KOUPELNA	4,49
1.26		SPÍŽ	0,95
1.31	byt č. 3	CHODBA	4,98
1.32		POKOJ	17,55
1.33		KUCHYNĚ	7,8
1.34		WC	1,32
1.35		KOUPELNA	3,36
1.36		SPÍŽ	1,01

±0,000 = stávající úroveň přízemí

Zodpovědný projektant	Ing. V. Dokládal				
Inženýr projektu	Ing. V. Dokládal				
Vypracoval	Ing. V. Dokládal				
Obec :	Tišnov	Okres :	Brno – venkov		
Investor:	Město Tišnov, nám. míru 111, 666 19 Tišnov			Datum	01/2023
Akce	ZATEPLENÍ BD č.p. 639 a 640			Formát	1 A4
	na ulici Polní v Tišnově			Stupeň	PDPS
SO :	SO 01 – vchod č.p. 639			Zakázkové číslo	21-30
Část:				Arch. číslo	
Příloha	PŮDORYS 1.NP – stávající stav			Měřítko	č. výkresu
					1 : 50
					D1.4