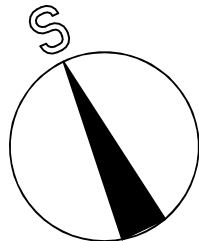
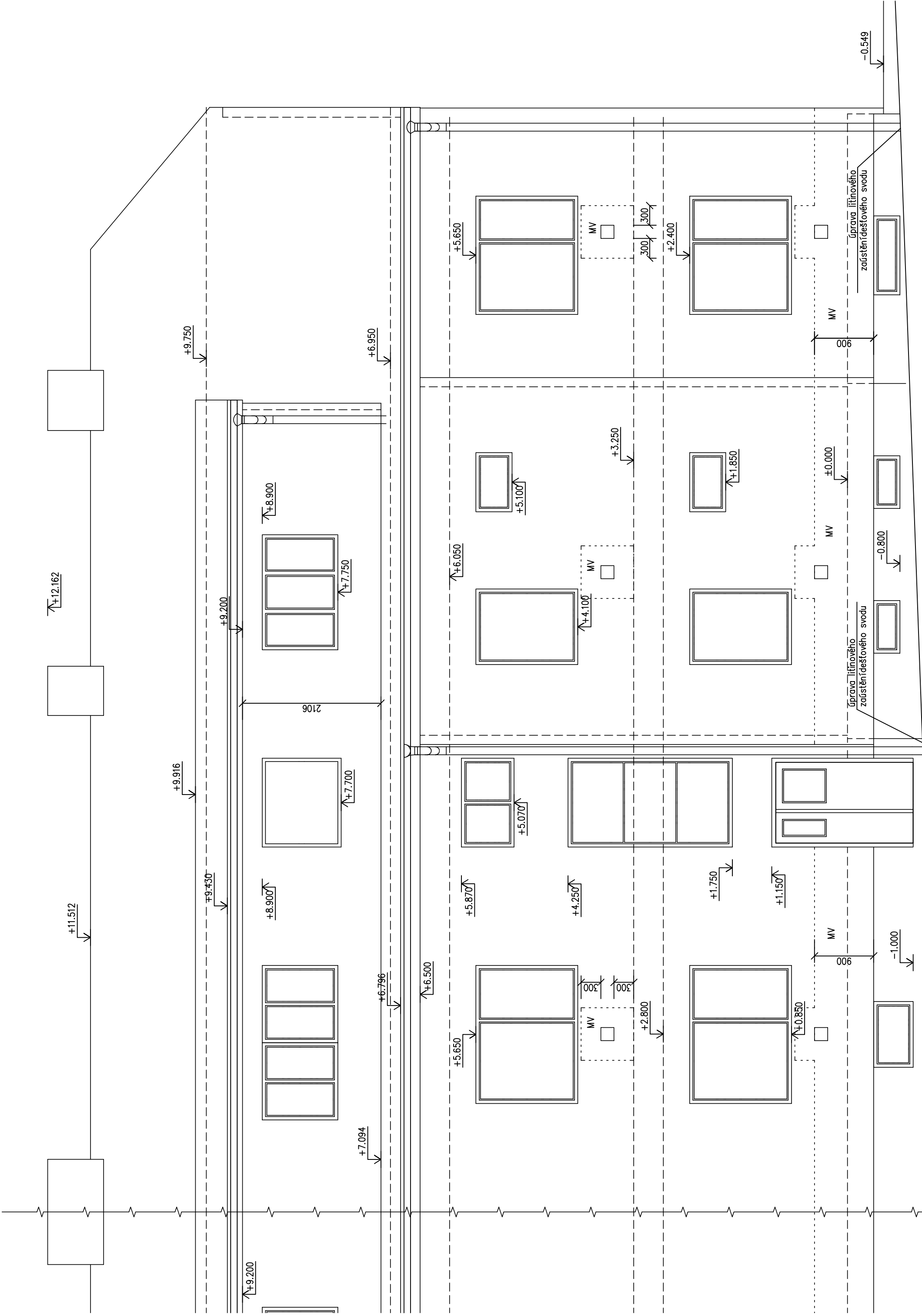


POHLED ULIČNÍ - navrhovaný stav



±0,000 = stávající úroveň přízemí

Zodpovědný projektant	Ing. V. Dokládál		
Inženýr projektu	Ing. V. Dokládál		
Vypracoval	Ing. V. Dokládál		
Obec :	Tišnov	Okres :	Brno – venkov
Investor:	Město Tišnov, nám. míru 111, 666 19 Tišnov		
Akce	ZATEPLENÍ BD č.p. 639 a 640		
	na ulici Polní v Tišnově		
SO :	SO 02 – vchod č.p. 640		
Část:			
Průloha	POHLED ULIČNÍ – navrhovaný stav		
	Měřítko	1 : 50	č. výkresu
			D2.16
	Datum	01./2023	
	Formát	6 A4	
	Stupeň	PDPs	
	Zadákové číslo	21–30	
	Arch. číslo		