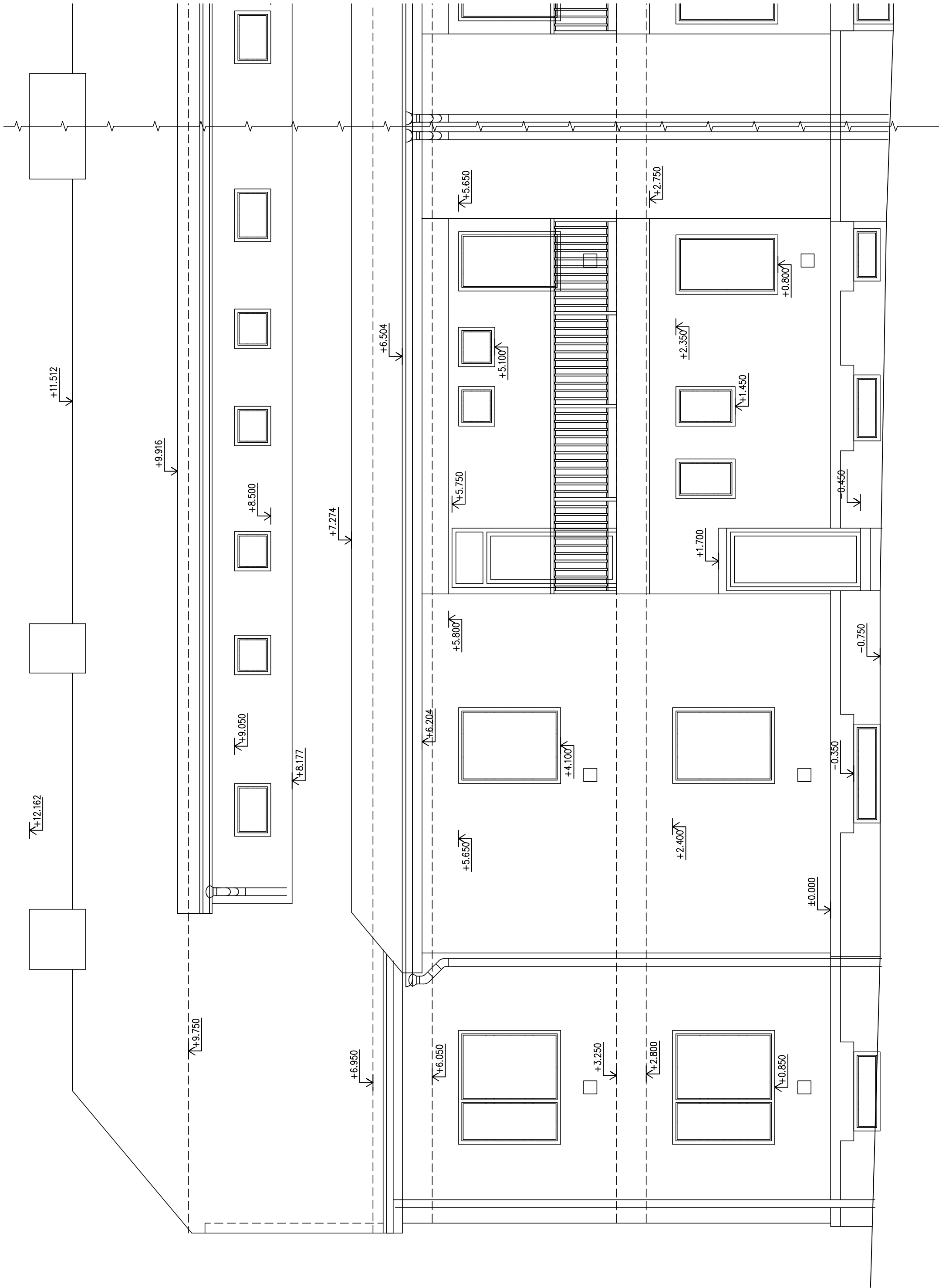
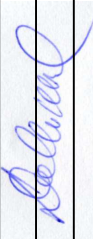


POHLED DVORNÍ - stávající stav



±0,000 = stávající úroveň přízemí

| | | | | | |
|--|--|------------------|---|-----------------|------------|
| Zodpovědný projektant | | Ing. V. Dokládal |  | Datum | 01/2023 |
| Inženýr projektu | | Ing. V. Dokládal | | Formát | 6 A4 |
| Vypracoval | | Ing. V. Dokládal | | Stupeň | PDPS |
| Obec : Tišnov Okres : Brno – venkov | | | | Zakázkové číslo | 21–30 |
| | | | | Arch. číslo | |
| | | | | Měřítko | č. výkresu |
| Investor: Město Tišnov, nám. míru 111, 666 19 Tišnov | | | | 1 : 50 | D2.9 |
| Alce | | | | | |
| ZATEPLENÍ BD č.p. 639 a 640 | | | | | |
| na ulici Polní v Tišnově | | | | | |
| SO : SO 02 – vchod č.p. 640 | | | | | |
| Část: | | | | | |
| Příloha | | | | | |
| POHLED ULIČNÍ – stávající stav | | | | | |