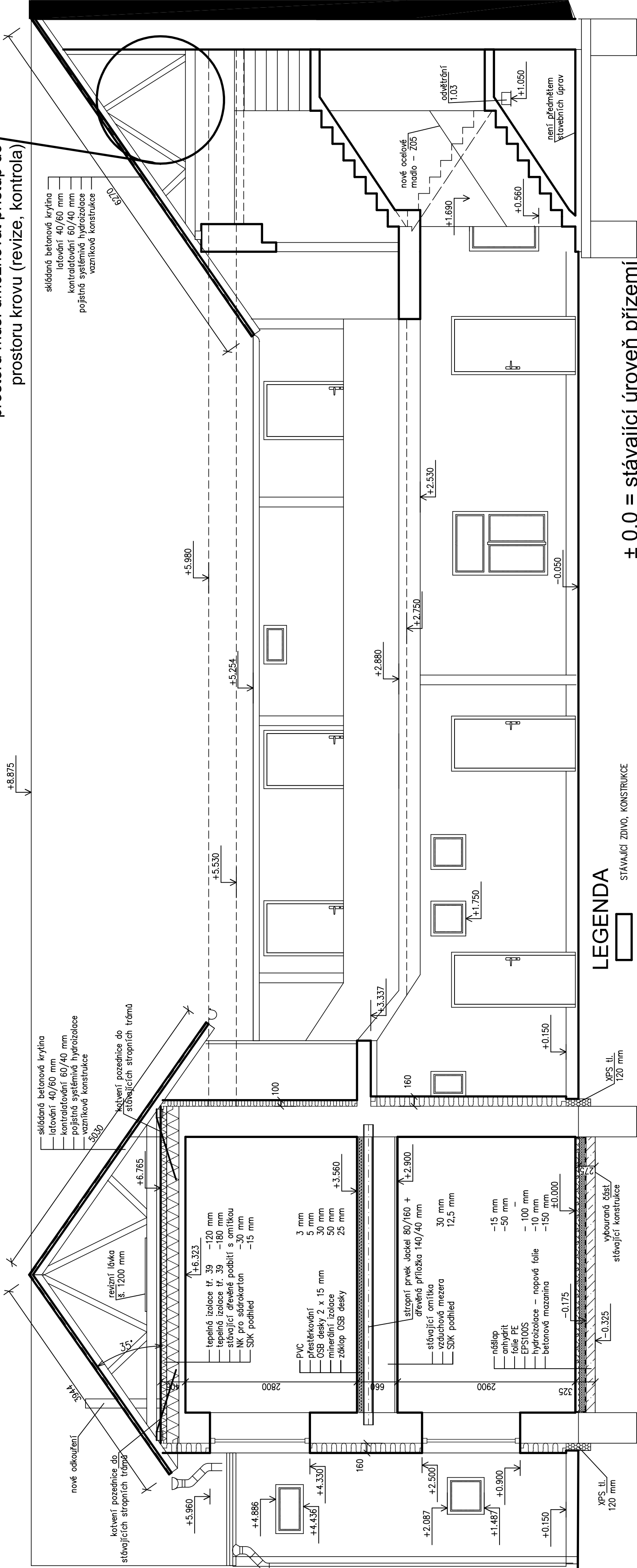


ŘEZ A-A

Tvar vazníků u výstupu do půdního prostoru musí umožňovat přístup do prostoru krovu (revize, kontrola)

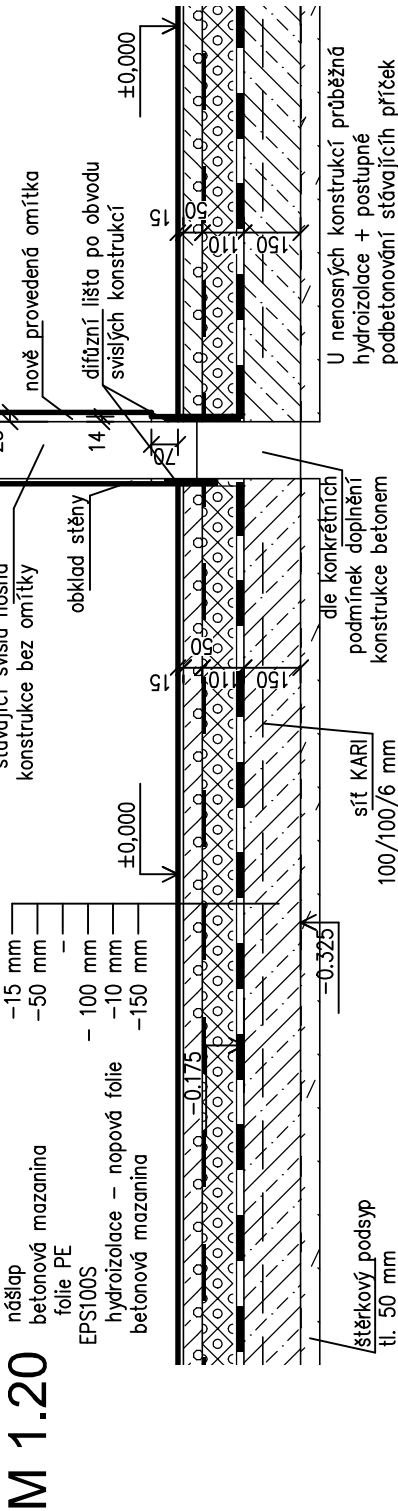


± 0,0 = stávající úroveň přízemí

LEGENDA

- STÁVAJÍCÍ ZDIVO, KONSTRUKCE
- BOURANÉ KONSTRUKCE
- NOVÉ DOZDÍVKY Z POROBETONOVÝCH TVÁRNIC NA LEPIČI MALTY
- BETONOVÝ SAMONIVELAČNÍ POTĚR
- BETON C16/20 XC2
- SDK příčka – konstrukce W111
- KZS ETICS s izolantem z MV
- IZOLACE EPS 100S
- IZOLACE XPS
- IZOLACE Z MINERÁLNÍ VATY TŘ. 39

DETAIL SOKLU



Zodpovědný projektant	Ing. V. Dokládál			Datum	12/2017
Inženýr projektu	Ing. V. Dokládál			Formát	3A4
Vypracoval	Ing. V. Dokládál			Stupeň	DPS
Obec :	Tišnov	Okres :	Brno – venkov		
Investor:	Město Tišnov, nám. Míru 111, 666 19 Tišnov				
Akce	REKONSTRUKCE BYTOVÉHO DOMU				
	Na Mlékárně č.p. 255				
SO :				Zakázkové číslo	17-01
Část:				Arch. číslo	
Příloha				č. výkresu	D1.1.10

ŘEZY – nový stav

1:50