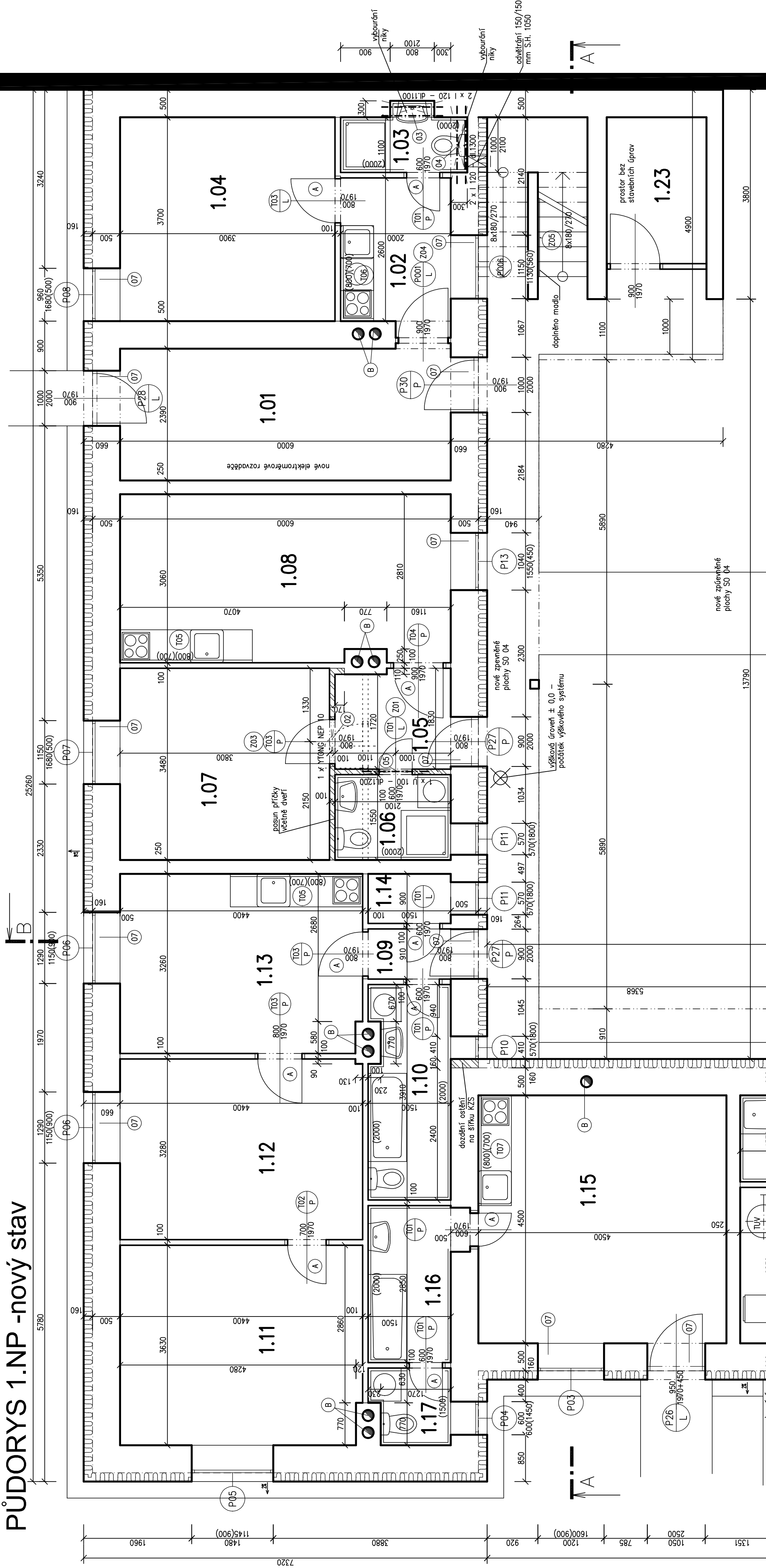


PŮDORYS 1.NP -nový stav



LEGENDA MÍSTNOSTÍ

Číslo	Název	Plocha [m ²]	Skladba podlahy	PODLAHA	STĚNY	ÚPRAVA POVRCHŮ	STŘOP	POZNÁMKA
1.01	CHODBA	15,22	SK02	KERAMICKÁ DLAŽBA	OMITKA VÁPENNÁ STUKOVÁ	SADROKARTON	DIŠŮZNÍ LÍŠŤA	
1.02	KUCHĚNĚ	5,58	SK01	PVC	OMITKA VÁPENNÁ STUKOVÁ	SADROKARTON	OBKLAD KUCH. LINKY	
1.03	KOUPELNA	2,06	SK02	KERAMICKÁ DLAŽBA	OMITKA VÁPENNÁ STUKOVÁ	SADROKARTON	OBKLAD DO VÝŠKY 2,0 M	
1.04	POKOJ	14,43	SK01	PVC	OMITKA VÁPENNÁ STUKOVÁ	SADROKARTON	DIŠŮZNÍ LÍŠŤA	
1.05	BYT B	4,17	SK01	PVC	OMITKA VÁPENNÁ STUKOVÁ	OMITKA VÁPENNÁ STUKOVÁ	DIŠŮZNÍ LÍŠŤA	
1.06	WC	3,32	SK02	KERAMICKÁ DLAŽBA	OMITKA VÁPENNÁ STUKOVÁ	OMITKA VÁPENNÁ STUKOVÁ	OBKLAD DO VÝŠKY 1,5 M	
1.07	POKOJ	13,22	SK01	PVC	OMITKA VÁPENNÁ STUKOVÁ	OMITKA VÁPENNÁ STUKOVÁ	DIŠŮZNÍ LÍŠŤA	
1.08	POKOJ	18,26	SK01	PVC	OMITKA VÁPENNÁ STUKOVÁ	OMITKA VÁPENNÁ STUKOVÁ	OBKLAD KUCH. LINKY	
1.09	CHODBA	1,85	SK01	PVC	OMITKA VÁPENNÁ STUKOVÁ	OMITKA VÁPENNÁ STUKOVÁ	DIŠŮZNÍ LÍŠŤA	
1.10	KOUPELNA	5,69	SK02	KERAMICKÁ DLAŽBA	OMITKA VÁPENNÁ STUKOVÁ	OMITKA VÁPENNÁ STUKOVÁ	OBKLAD DO VÝŠKY 2,0 M	
1.11	POKOJ	15,88	SK01	PVC	OMITKA VÁPENNÁ STUKOVÁ	OMITKA VÁPENNÁ STUKOVÁ	DIŠŮZNÍ LÍŠŤA	
1.12	POKOJ	14,49	SK01	PVC	OMITKA VÁPENNÁ STUKOVÁ	OMITKA VÁPENNÁ STUKOVÁ	OBKLAD KUCH. LINKY	
1.13	KUCHĚNĚ	14,35	SK01	PVC	OMITKA VÁPENNÁ STUKOVÁ	OMITKA VÁPENNÁ STUKOVÁ	OBKLAD KUCH. LINKY	
1.14	SATNA	1,41	SK01	PVC	OMITKA VÁPENNÁ STUKOVÁ	SADROKARTON	DIŠŮZNÍ LÍŠŤA	
1.15	POKOJ	20,56	SK01	PVC	OMITKA VÁPENNÁ STUKOVÁ	OMITKA VÁPENNÁ STUKOVÁ	OBKLAD DO VÝŠKY 2,0 M	
1.16	KOUPELNA	4,64	SK02	KERAMICKÁ DLAŽBA	OMITKA VÁPENNÁ STUKOVÁ	OMITKA VÁPENNÁ STUKOVÁ	OBKLAD DO VÝŠKY 1,5 M	
1.17	WC	1,92	SK02	KERAMICKÁ DLAŽBA	OMITKA VÁPENNÁ STUKOVÁ	OMITKA VÁPENNÁ STUKOVÁ	OBKLAD DO VÝŠKY 1,5 M	
1.18	BYT E	3,00	SK01	PVC	OMITKA VÁPENNÁ STUKOVÁ	SADROKARTON	DIŠŮZNÍ LÍŠŤA	
1.19	WC	1,78	SK02	KERAMICKÁ DLAŽBA	OMITKA VÁPENNÁ STUKOVÁ	SADROKARTON	OBKLAD DO VÝŠKY 1,5 M	
1.20	KOUPELNA	4,82	SK02	KERAMICKÁ DLAŽBA	OMITKA VÁPENNÁ STUKOVÁ	SADROKARTON	OBKLAD DO VÝŠKY 2,0 M	
1.21	KUCHĚNĚ	20,27	SK01	PVC	OMITKA VÁPENNÁ STUKOVÁ	SADROKARTON	OBKLAD KUCH. LINKY	
1.22	TECHNICKÁ MÍSTNOST	8,69	SK02	KERAMICKÁ DLAŽBA	OMITKA VÁPENNÁ STUKOVÁ	SADROKARTON	DIŠŮZNÍ LÍŠŤA	
1.23	SKLAD	4,81		STAVAJÍCÍ	OMITKA VÁPENNÁ STUKOVÁ	SADROKARTON		

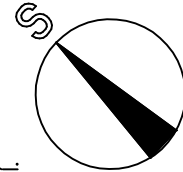
LEGENDA

	STAVAJÍCÍ ZDIVO, KONSTRUKCE
	BOURANÉ KONSTRUKCE
	NOVÉ DOZDÍVKY Z POROBETONOVÝCH TVÁŘNIC NA LEPCI MALTU
	BETONOVÝ SAMONIVELAČNÍ POTÉR

	BETON C16/20 XC2
	SKP příbka - konstrukce W111
	KZS ETICS s izolantem z MW
	IZOLACE EPS 100S
	IZOLACE XPS
	IZOLACE Z MINERALNÍ VATY RŁ 39

VÝPIS PŘEKLADŮ (PRO OBĚ PODLAŽÍ)

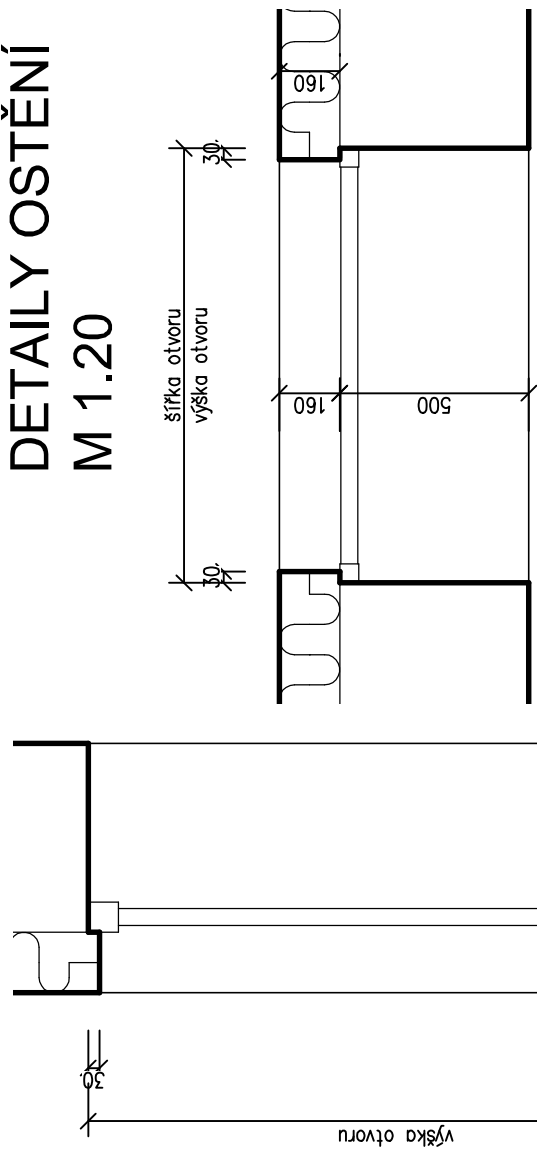
UZVL.	POPIS	Profil	Délka	Počet kusů
01	ocelový překlad	2 x I Ł 80	900	1
02	prelaminovaný překlad	INP 100-1250	1250	1
03	ocelový překlad	2 x I Ł 120	1100	1
04	ocelový překlad	2 x I Ł 120	1400	1
05	ocelový překlad	U Ł 100	1200	2
06	ocelový překlad	2 x I Ł 120	1500	1
07	ocelový překlad	3 x I Ł 120	1700	1



± 0,0 = stávající úroveň přízemí

Zodpovědný projektant	Ing. V. Dokálal				
Inženýr projektu	Ing. V. Dokálal				
Vypracoval	Ing. V. Dokálal				
Obec :	Tišnov	Okres :	Brno – venkov		
Investor:	Město Tišnov, nřm. Mřu 111, 666 19 Tišnov	Datum:	12/2017		
Ace	REKONSTRUKCE BYTOVÉHO DOMU	Formřt:	244		
	Na Mřákárně č.p. 255	Stupeň:	DPS		
SO :		Zakřzkové říslo	17-01		
Čřest:		Arch. říslo			
Přřřřho		Mřřřřko	č. výřřřsu		
			1:50		
			D1.1.6		

DETAILY OSTĚNÍ
M 1.20



POZNÁMKA:

V RÁMCI VŘMĚNÝCH OTVORŮ PRKŮ MŮŘÍ BYŤ ZKOTŘOLOVANO NADPŘAŽÍ VŘECH OTVORŮ V 1. NP. DLE STATICKÉHO VŘPOČTU (ČÁST D1.2.1) VŘZHEDEM KE SKUTEČNOSTI, ŽE NEBYŤ ZNÁM REÁLNÝ STAV NADPŘAŽÍ BYŤ V RÁMCI STATICKÉHO POSOUZENÍ NAVŘZEN MŘNIMÁLNÍ PŘEKLAD (C 100) - 3x IŁ 100, 17 TAKTO UPRAVENÝCH OTVORŮ), KTERÝ VŘYHŮM NA NOVÝ STAV KONSTRUKCE, SKUTEČNĚ PROVEDENÍ NADPŘAŽÍ MŮŘÍ TOMUTO NAVŘHU OPŮVŘDĚT. V OPÁČNĚ PŘÍPÁDE MŮŘÍ BYŤ NADPŘAŽÍ UPRAVENO NEBO DŮPLNĚNO TAK ABY OPŮVŘDĚLO NAVŘZENĚHŘ ŘEŘŠENÍ.